


ZODPOVĚDNÝ PROJEKTANT	ING. ARCH. TOMÁŠ JURÁK autorizovaný architekt ČKA 04380 +420 605 211 676 jurak@tjarchitekti.cz	 TJ ARCHITEKTI RYBKOVÁ 23 OBJEKT 24 602 00 BRNO www.tjarchitekti.cz info@tjarchitekti.cz	
AUTOR	Architekti Brno s.r.o., Chudčická 1352/10, 635 00 Brno-Bystrc		
SPOLUPRÁCE	ING. ARCH. ANDREA KUČEROVÁ, ING. ARCH. ADAM MICHNA, ING. ARCH. ZUZANA ŠARMANOVÁ, ING. ARCH. ZUZANA JURÁKOVÁ		
INVESTOR	Hospic sv. Alžběty o.p.s.	DATUM	05 / 2018
MÍSTO	Kamenná 36, 639 00 Brno - Štýřice, parc. č. 759/1, 760, 761, 762, k.ú. Štýřice (610186)	FORMÁT	1 x A4
AKCE	REKONSTRUKCE SEVERNÍHO KŘÍDLA KLÁŠTERA SV. ALŽBĚTY	Č. ZAK.	1617
OBJEKT		PARÉ	
STUPEŇ			
	SO 01 - KLÁŠTER PROVÁDĚCÍ DOKUMENTACE STAVBY (DPS)		
ČÁST	D.1.1.43 VÝPIS ZÁMEČNICKÝCH VÝROBKŮ		

OBSAH DOKUMENTACE D.1.1.43

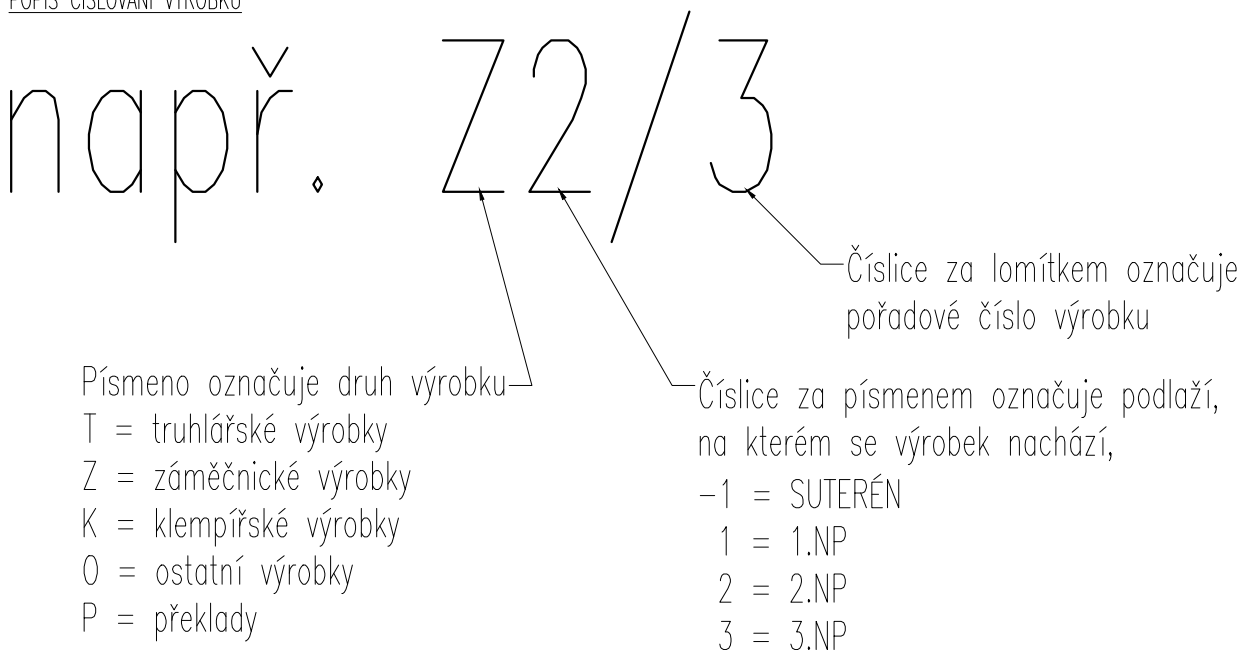
D.1.1.43.1 ZÁMEČNICKÝ VÝROBEK Z -1/1, Z -2/2
D.1.1.43.2 ZÁMEČNICKÝ VÝROBEK Z 1/1, Z 1/2
D.1.1.43.3 ZÁMEČNICKÝ VÝROBEK Z 1/3
D.1.1.43.4 ZÁMEČNICKÝ VÝROBEK Z 1/4
D.1.1.43.5 ZÁMEČNICKÝ VÝROBEK Z 1/5, Z 1/6
D.1.1.43.6 ZÁMEČNICKÝ VÝROBEK Z 1/7
D.1.1.43.7 ZÁMEČNICKÝ VÝROBEK Z 1/8
D.1.1.43.8 ZÁMEČNICKÝ VÝROBEK Z 2/1, Z 2/2
D.1.1.43.9 ZÁMEČNICKÝ VÝROBEK Z 2/3, Z 2/4
D.1.1.43.10 ZÁMEČNICKÝ VÝROBEK Z 2/5, Z 2/6
D.1.1.43.11 ZÁMEČNICKÝ VÝROBEK Z 2/7, Z2/8
D.1.1.43.12 ZÁMEČNICKÝ VÝROBEK Z 2/9
D.1.1.43.13 ZÁMEČNICKÝ VÝROBEK Z 2/10
D.1.1.43.14 ZÁMEČNICKÝ VÝROBEK Z 2/11
D.1.1.43.15 ZÁMEČNICKÝ VÝROBEK Z 3/1
D.1.1.43.16 ZÁMEČNICKÝ VÝROBEK Z 3/2, Z 3/3
D.1.1.43.17 ZÁMEČNICKÝ VÝROBEK Z 3/4
D.1.1.43.18 ZÁMEČNICKÝ VÝROBEK Z/1
D.1.1.43.19 ZÁMEČNICKÝ VÝROBEK Z/2 - POHLED A, B, E
D.1.1.43.20 ZÁMEČNICKÝ VÝROBEK Z/2 - POHLED C, D, F
D.1.1.43.21 ZÁMEČNICKÝ VÝROBEK Z/3

VŠEOBECNÉ POZNÁMKY

UVEDENÉ BAREVNÉ ODSSTÍNY JSOU URČENY PŘEDBĚŽNĚ, PRO OCENĚNÍ. DEFINITIVNÍ URČENÍ PROVEDE PROJEKTANT PO PŘEDLOŽENÍ BAREVNÝCH VZORKŮ VYBRANÝMI DODAVATELI.

ROZMĚRY VŠECH VÝROBKŮ JE TŘEBA PŘED VÝROBOU OVĚŘIT NA STAVBĚ. VÝROBA PRVKŮ MŮŽE BÝT ZAHÁJENA AŽ PO OVĚŘENÍ SKUTEČNÝCH ROZMĚRŮ NA STAVBĚ.

POPIS ČÍSLOVÁNÍ VÝROBKŮ



15, 25

40 60

DŘEVĚNÉ MADLO 40x25mm se sraženou hranou 900mm nad podlahou

VRUT DO DŘEVA SE ZÁPUSTNOU HLAVOU 3x30

OCELOVÁ PÁSOVINA 40x15mm

SYSTÉMOVÉ KOTVENÍ, naváženo na pásovinu

PRVEK KOTVIT CHEMICKOU KOTVOU DO ZDIVA

KRUHOVÁ MANŽETA, PLECH tl. 2mm

PŘESAH 15mm PŘES OTVOR

Technical drawing of a roof edge detail showing the connection between a steel beam and a concrete slab. The drawing includes dimensions and labels for various components:

- 120
- 120
- OCELOVÁ TYČ $d=10\text{mm}$
NAVAŘENÁ NA PÁSOVINU
- OCELOVÁ PÁSOVINA $40 \times 15\text{mm}$
- OCELOVÁ TYČ $40 \times 15\text{mm}$
NAVAŘENÁ NA KOTVÍCI PODLOŽKU
- KOTVÍCI PODLOŽKA $60 \times 40 \times 8\text{mm}$
PODMÁZNUTÁ STAVEBNÍM LEPIDLEM
- 2x ZÁVÍTOVÁ TYČ $\varnothing 8\text{mm}$,
MATKA KLOUBOUKOVÁ M8

[illegible]

Technical drawing of a staircase showing side and top views with dimensions and material specifications.

Dimensions:

- Overall width: 900
- Handrail height: 900
- Handrail offset: 150
- Handrail base offset: 20
- Handrail length: 3312
- Handrail offset at landing: 743
- Handrail offset at landing: 900
- Handrail offset at landing: 850
- Handrail offset at landing: 298
- Handrail offset at landing: 2981
- Handrail offset at landing: 10
- Handrail offset at landing: 844
- Handrail offset at landing: 150
- Handrail offset at landing: 120
- Handrail offset at landing: 900
- Handrail offset at landing: 1
- Handrail offset at landing: -3,200


Material Specifications:


- OCELOVÁ PÁSOVINA 40x15mm
- DŘEVĚNÉ MADLO 40x25mm se sraženou hranou
- OCELOVÁ PÁSOVINA 40x15mm
- OCELOVÉ TYČE d=10mm
- OCELOVÁ PÁSOVINA 40x15mm

OZN.	Popis					
Z-1/1	Výrobek	ZÁBRADLÍ S MADLEM – VNITŘNÍ				
	Popis výrobku	ZÁBRADLÍ – SVAŘOVANÉ OCELOVÉ SVISLÉ TYČE Ø10 mm S OCELOVOU PÁSOVINOU 40x15mm Z HORNÍ A SPODNÍ STRANY, KOTVENO SHORA DO SCHODIŠTĚ 6 1m V MÍSTĚ SVISLÉ PRŮBĚŽNÉ OCELOVÉ TYČE 15x40mm + DŘEVĚNÉ MADLO SE SRAŽENOU HRANOU 40x25mm, DUB MADLO – OCELOVÁ PÁSOVINA 40x15mm, KOTVENO DO ZDI + DŘEVĚNÉ MADLO SE SRAŽENOU HRANOU 40x25mm				
	Povrchová úprava	OCEL – BARVA RAL 7047 DŘEVO – PŘÍRODNÍ TVRDÝ OLEJ				
	Váha oceli [kg/mj]	76 kg	Měrná jednotka	ks		
	Poznámka	VÝROBNÍ DOKUMENTACE BUDE ODSOUHLASENA PROJEKTANTEM / PŘESNÉ ROZMĚRY BUDOU ZAMĚŘENY NA STAVBĚ				
	Počet		1PP	1NP	2NP	3NP
		1	–	–	–	1

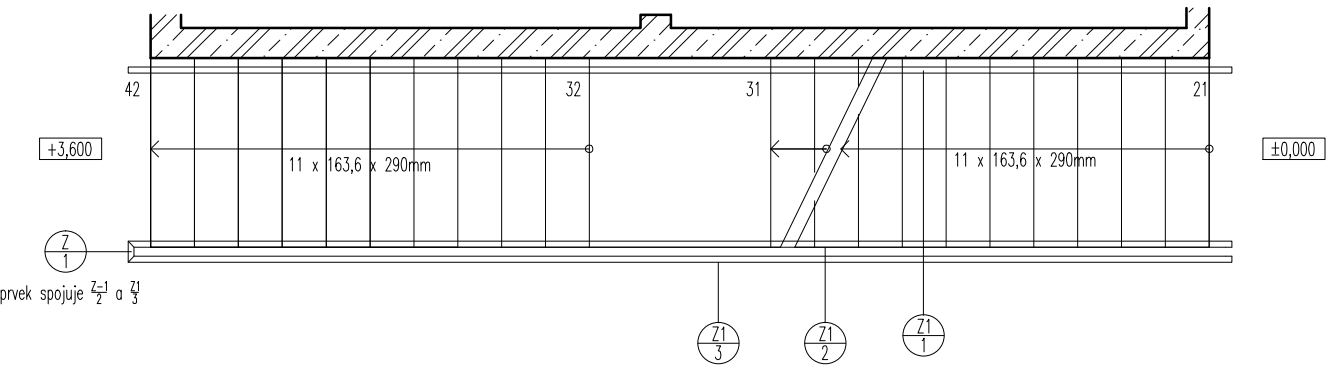
OZN.	Popis						
Z-1/2	Výrobek	ZÁBRADLÍ – VNITŘNÍ					
	Popis výrobku	ZÁBRADLÍ – SVAŘOVANÉ OCELOVÉ SVISLÉ TYČE Ø10 mm S OCELOVOU PÁSOVINOU 40x15mm Z HORNÍ A SPODNÍ STRANY, KOTVENO SHORA DO SCHODIŠTĚ á 1m V MÍSTĚ SVISLÉ PRŮBEŽNÉ OCELOVÉ TYČE 15x40mm + DŘEVĚNÉ MADLO SE SRAŽENOU HRANOU 40x25mm, DUB					
	Povrchová úprava	OCEL – BARVA RAL 7047 DŘEVO – PŘÍRODNÍ TVRDÝ OLEJ					
	Váha ocelí [kg/mj]	122 kg	Měrná jednotka	ks			
	Poznámka	VÝROBNÍ DOKUMENTACE BUDE ODSOUHLAŠENA PROJEKTANTEM / PŘESNÉ ROZMĚRY BUDOU ZAMĚŘENY NA STAVBĚ					
Počet			1PP	1NP	2NP	3NP	CELKEM
			1	–	–	–	1

1 : 50 / 1 cm = 0,5 m

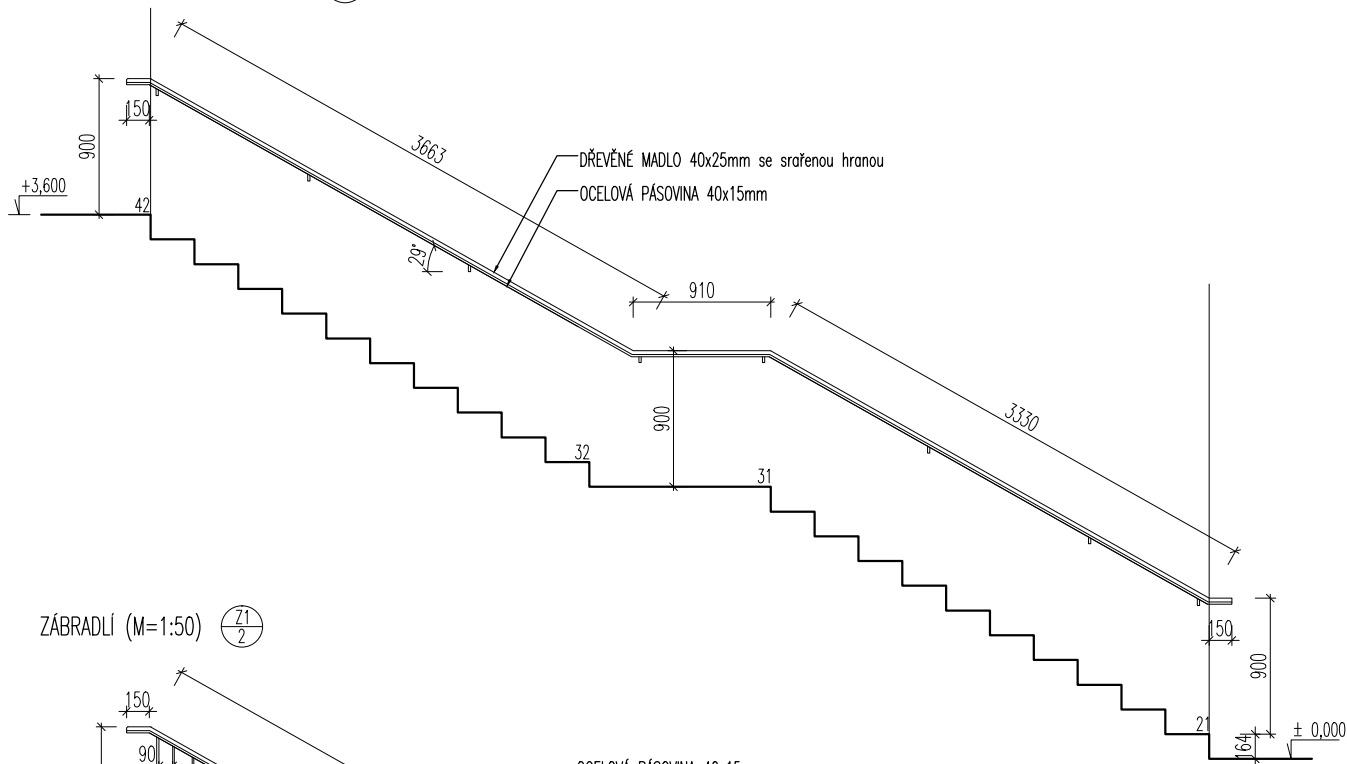


ZODPOVĚDNÝ PROJEKTANT	ING. ARCH. TOMÁŠ JURÁK autorizovaný architekt ČKA 04380 +420 605 211 676 jurak@tjarchitekti.cz	 <div>TJ ARCHITEKTI RYBKOVÁ 23 OBJEKT 24 602 00 BRNO www.tjarchitekti.cz info@tjarchitekti.cz</div>	
AUTOR	Architekti Brno s.r.o., Chudčická 1352/10, 635 00 Brno-Bystrc		
SPOLUPRÁCE	ING. ARCH. ANDREA KUČEROVÁ, ING. ARCH. ADAM MICHNA, ING. ARCH. ZUZANA ŠARMANOVÁ, ING. ARCH. ZUZANA JURÁKOVÁ		
INVESTOR	Hospic sv. Alžběty o.p.s.		
MÍSTO AKCE	Kamenná 36, 639 00 Brno - Štýřice, parc. č. 759/1, 760, 761, 762, k.ú. Štýřice (610186) REKONSTRUKCE SEVERNÍHO KŘÍDLA KLÁŠTERA SV. ALŽBĚTY	DATUM	05 / 2018
OBJEKT STUPEŇ	SO 01 - KLÁŠTER PROVÁDĚCÍ DOKUMENTACE STAVBY (DPS)	FORMÁT	2 x A4
		Č. ZAK.	1617
		PARÉ	
ČÁST	D.1.1 ARCHITEKTONICKO - STAVEBNÍ ŘEŠENÍ	MĚŘÍTKO	ČÍSLO VÝKRESU
VÝKRES	ZÁMEČNICKÝ VÝROBEK Z-1/1 , Z-1/2	1:50	D.1.1.43.01

PŮDORYS (M=1:50)



MADLO NA SCHODIŠTI (M=1:50)



ZÁBRADLÍ (M=1:50)

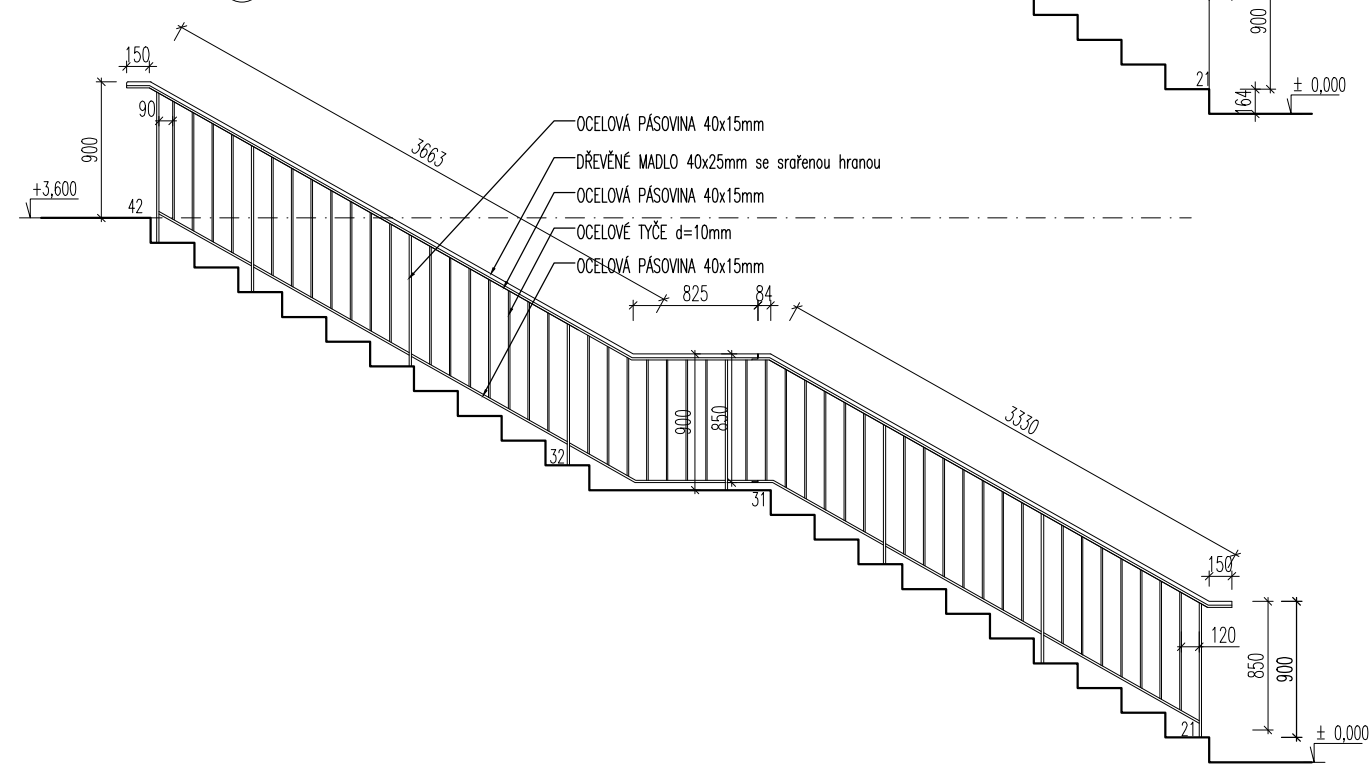


SCHÉMA KOTVENÍ MADLA (M=1:10)

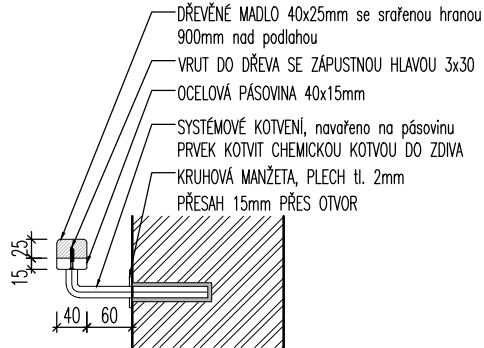
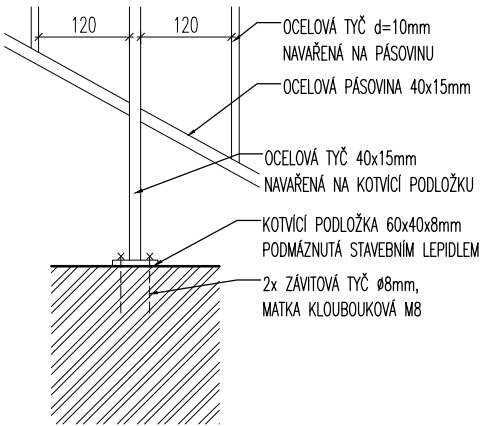


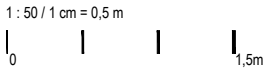
SCHÉMA KOTVENÍ ZÁBRADLÍ (M=1:10)
do schodišťového stupně




OZN.	Popis							
Z 1/1	Výrobek	MADLO – VNITŘNÍ						
	Popis výrobku	OCELOVÁ PÁSOVINA 40x15mm, KOTVENO DO ZDI + DŘEVĚNÉ MADLO SE SRAŽENOU HRANOU 40x25mm, DUB						
	Povrchová úprava	OCEL – BARVA RAL 7047		DŘEVO – PŘÍRODNÍ TVRDÝ OLEJ				
	Váha oceli [kg/mj]	39 kg		Měrná jednotka	ks			
	Poznámka	VÝROBNÍ DOKUMENTACE BUDE ODSOUHLASENA PROJEKTANTEM / PŘESNÉ ROZMĚRY BUDOU ZAMĚŘENY NA STAVBĚ						
	Počet				1PP	1NP	2NP	3NP
				-	1	-	-	1

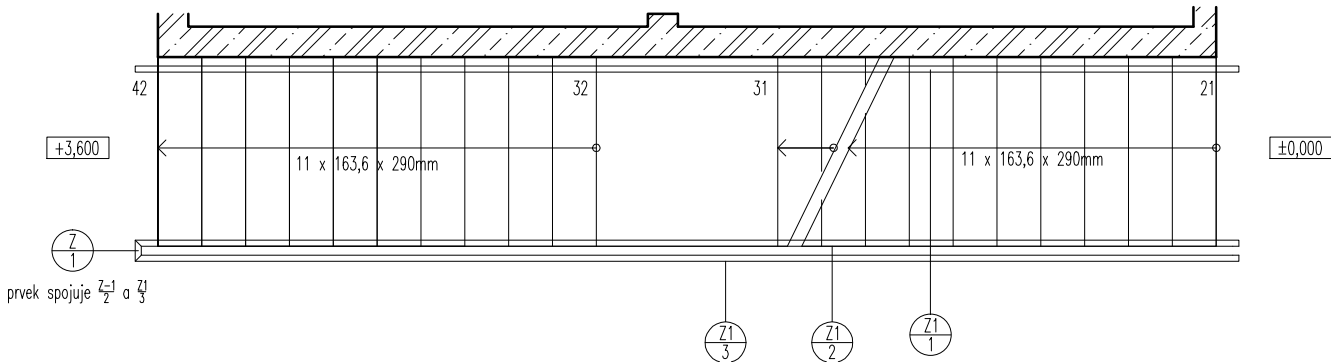
OZN.	Popis					
Z 1/2	Výrobek	ZÁBRADLÍ – VNITŘNÍ				
	Popis výrobku	ZÁBRADLÍ – SVAŘOVANÉ OCELOVÉ SVISLÉ TYČE ø10 mm S OCELOVOU PÁSOVINOU 40x15mm Z HORNÍ A SPODNÍ STRANY, KOTVENO SHORA DO SCHODIŠTĚ ø 1m V MÍSTĚ SVISLÉ PRŮBĚŽNÉ OCELOVÉ TYČE 15x40mm + DŘEVĚNÉ MADLO SE SRAŽENOU HRANOU 40x25mm, DUB MADLO – OCELOVÁ PÁSOVINA 40x15mm, KOTVENO DO ZDI + DŘEVĚNÉ MADLO SE SRAŽENOU HRANOU 40x25mm				
	Povrchová úprava	OCEL – BARVA RAL 7047				

±0,000 = 203,22 m n.m.



ZODPOVĚDNÝ PROJEKTANT	ING. ARCH. TOMÁŠ JURÁK autorizovaný architekt ČKA 04380 +420 605 211 676 jurak@tjarchitekti.cz	<div>TJ ARCHITEKTI RYBKOVÁ 23 OBJEKT 24 602 00 BRNO www.tjarchitekti.cz info@tjarchitekti.cz</div>	
AUTOR	Architekti Brno s.r.o., Chudčická 1352/10, 635 00 Brno-Bystrc		
SPOLUPRÁCE	ING. ARCH. ANDREA KUČEROVÁ, ING. ARCH. ADAM MICHNA, ING. ARCH. ZUZANA ŠARMANOVÁ, ING. ARCH. ZUZANA JURÁKOVÁ		
INVESTOR	Hospic sv. Alžběty o.p.s.		
MÍSTO AKCE	Kamenná 36, 639 00 Brno - Štýřice, parc. č. 759/1, 760, 761, 762, k.ú. Štýřice (610186) REKONSTRUKCE SEVERNÍHO KŘÍDLA KLÁŠTERA SV. ALŽBĚTY	DATUM	05 / 2018
OBJEKT STUPEŇ	SO 01 - KLÁŠTER PROVÁDĚCÍ DOKUMENTACE STAVBY (DPS)	FORMÁT	2 x A4
		Č. ZAK.	1617
		PARÉ	
ČÁST	D.1.1 ARCHITEKTONICKO - STAVEBNÍ ŘEŠENÍ	MĚŘITKO	ČÍSLO VÝKRESU
VÝKRES	ZÁMEČNICKÝ VÝROBEK Z 1/1 , Z 1/2	1:50	D.1.1.43.02

PŮDORYS (M=1:50)



ZÁBRADLÍ (M=1:50)

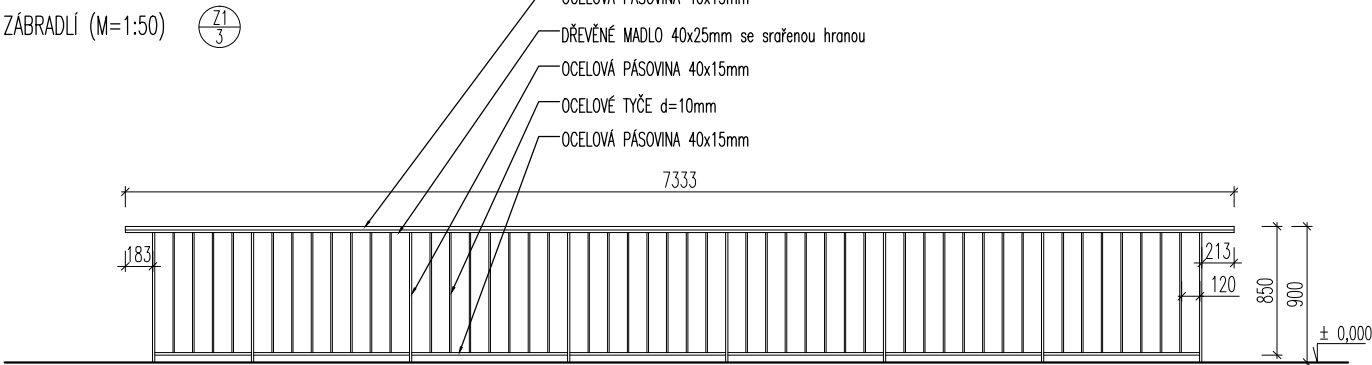
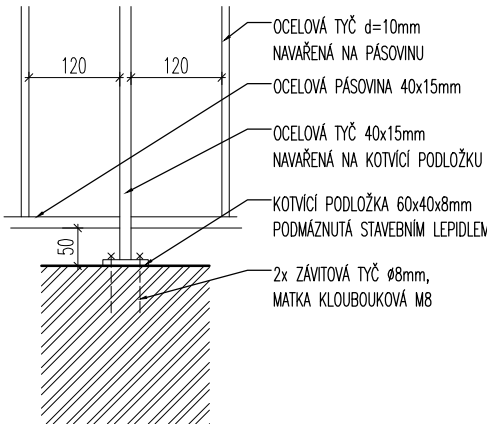
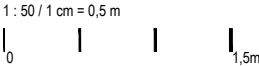



SCHÉMA KOTVENÍ ZÁBRADLÍ (M=1:10)
v rovině



OZN.	Popis							
Z 1/3	Výrobek	ZÁBRADLÍ – VNITŘNÍ						
	Popis výrobku	ZÁBRADLÍ – SVAŘOVANÉ OCELOVÉ SVISLÉ TYČE ø10 mm S OCELOVOU PÁSOVINOU 40x15mm Z HORNÍ A SPODNÍ STRANY, KOTVENO SHORA DO SCHODIŠTĚ á 1m V MÍSTĚ SVISLÉ PRŮBĚŽNÉ OCELOVÉ TYČE 15x40mm + DŘEVĚNÉ MADLO SE SRAŽENOU HRANOU 40x25mm, DUB						
	Povrchová úprava	OCEL – BARVA RAL 7047 DŘEVO – PŘÍRODNÍ TVRDÝ OLEJ						
	Váha oceli [kg/mj]	125 kg	Měrná jednotka	ks				
	Poznámka	VÝROBNÍ DOKUMENTACE BUDE ODSOUHLASENA PROJEKTANTEM / PŘESNÉ ROZMĚRY BUDOU ZAMĚŘENY NA STAVBĚ						
	Počet				1PP	1NP	2NP	3NP
				-	1	-	-	1



±0,000 = 203,22 m n.m.

ZODPOVĚDNÝ PROJEKTANT	ING. ARCH. TOMÁŠ JURÁK autorizovaný architekt ČKA 04380 +420 605 211 676 jurak@tjarchitekti.cz	 <div>TJ ARCHITEKTI RYBKOVA 23 OBJEKT 24 602 00 BRNO www.tjarchitekti.cz info@tjarchitekti.cz</div>	
AUTOR	Architekti Brno s.r.o., Chudčická 1352/10, 635 00 Brno-Bystrc		
SPOLUPRÁCE	ING. ARCH. ANDREA KUČEROVÁ, ING. ARCH. ADAM MICHNA, ING. ARCH. ZUZANA ŠARMANOVÁ, ING. ARCH. ZUZANA JURÁKOVÁ		
INVESTOR	Hospic sv. Alžběty o.p.s.		
MÍSTO AKCE	Kamenná 36, 639 00 Brno - Štýřice, parc. č. 759/1, 760, 761, 762, k.ú. Štýřice (610186) REKONSTRUKCE SEVERNÍHO KŘÍDLA KLÁŠTERA SV. ALŽBĚTY	DATUM	05 / 2018
OBJEKT STUPEŇ	SO 01 - KLÁŠTER PROVÁDĚCÍ DOKUMENTACE STAVBY (DPS)	FORMÁT	2 x A4
		Č. ZAK.	1617
		PARÉ	
ČÁST	D.1.1 ARCHITEKTONICKO - STAVEBNÍ ŘEŠENÍ	MĚŘÍTKO	ČÍSLO VÝKRESU
VÝKRES	ZÁMEČNICKÝ VÝROBEK Z 1/3	1:50	D.1.1.43.03

900

60

50

220

160

100

250

160

RAMPA

TERASA

MADLO ZÁBRADLÍ TERASY – OCELOVÁ PÁSOVINA PRŮBĚŽNÁ 40x15mm

MADLO – OCELOVÁ PÁSOVINA 40x15mm;
OCELOVÝ KOTEVNÍ PRVEK NAVAŘEN NA ZÁBRADLÍ TERASY
HORNÍ HRANA MADLA VŽDY 900mm NAD POCHŮZÍ PLOCHOU

VÝPLŇ ZÁBRADLÍ – OCELOVÉ SVISLÉ TYČE 40x12x820mm
6ks V POLI

SVISLÁ KOTEVNÍ OCELOVÁ TYČ 15x40mm dl. 1185 mm
UMÍSTĚNÁ OSOVĚ Ø 927mm

OCELOVÁ PÁSOVINA 912x40x15mm

VODÍČÍ TYČ Ø20mm VŽDY HORNÍ HRANA 250mm NAD POCHŮZÍ PLOCHOU;
OCELOVÝ KOTEVNÍ PRVEK NAVAŘEN NA ZÁBRADLÍ TERASY

2x ZÁVITOVÁ TYČ Ø16mm, KOTVENÁ CHEMICKY

PODMAZÁNÍ STAVEBNÍM LEPIDLEM

OCELOVÁ DESKA 160x160x8mm

900

MADLO ZÁBRADLÍ TERASY- OCELOVÁ PÁSOVINA PRŮBĚŽNÁ 40x15mm

MADLO - OCELOVÁ PÁSOVINA 40x15mm;
OCELOVÝ KOTEVNÍ PRVEK NAVAŘEN NA ZÁBRADLÍ TERASY
HORNÍ HRANA MADLA VŽDY 900mm NAD POCHŮZÍ PLOCHOU

60

VÝPLŇ ZÁBRADLÍ - OCELOVÉ SVISLÉ TYČE 40x12x820mm
6ks V POLI

SVISLÁ KOTEVNÍ OCELOVÁ TYČ 15x40mm dl. 1185 mm
UMÍSTĚNÁ OSOVĚ ± 927mm

VODÍCÍ TYČ Ø20mm VŽDY HORNÍ HRANA 250mm NAD POCHŮZÍ PLOCHOU; OCELOVÝ KOTEVNÍ PRVEK NAVAŘEN NA ZÁBRADLÍ TERASY

OCELOVÁ PÁSOVINA 912x40x15mm

2x ZÁVITOVÁ TYČ Ø16mm, KOTVENÁ CHEMICKY

250

OCELOVÁ DESKA 100x160x8mm

TERASA

50

100

RAMPA

PODMAZÁNÍ STAVEBNÍM LEPIDLEM

PRŮBĚŽNÁ OCELOVÁ TYČ 40x15x1185mm

SVĚR PO OBOU STRANÁCH PROFILU


ZÁVITOVÁ TYČ Ø16mm, min. 100mm, KOTVENÁ CHEMICKY

OCELOVÁ PÁSOVINA 160x160x8mm, PODMAZANÁ STAVEBNÍM LEPIDLEM

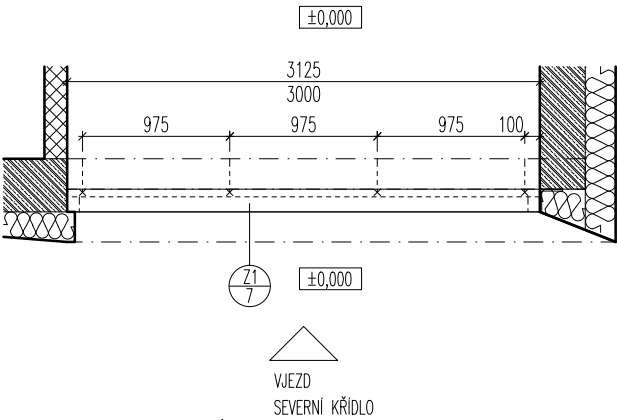
Technical drawing of a window frame assembly. The drawing shows a cross-section of the frame with dimensions in millimeters. The top horizontal section has a total width of 80 mm, divided into two 40 mm segments. The bottom horizontal section has a total width of 80 mm, divided into two 40 mm segments. The vertical section has a total height of 150 mm, divided into two 75 mm segments. The drawing includes labels for various components:

- OTVOR PRO M8X14 S VNITŘNÍM ZÁVITEM
- OTVOR PRO ZÁPUSTNOU HLAVU M8X14,
- OTVOR ELIPTICKÉHO TVARU - umožněný posun 2mm do strany
- OCELOVÁ PÁSOVINA 40x7x40 mm, NAVAŘENÁ NA STOJKU
- SVISLÁ KOTEVNÍ OCELOVÁ TYČ 15x40mm

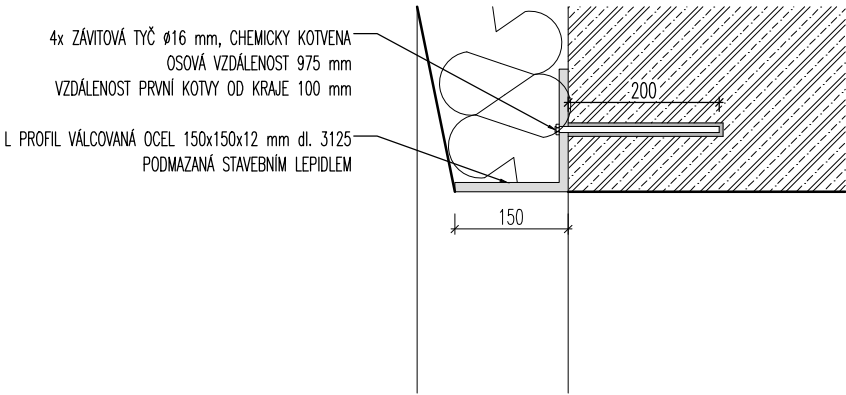
OZN.	Popis						
Z 1/4	Výrobek	VNĚJŠÍ ZÁBRADLÍ NA TERASE					
	Popis výrobku	SVAŘOVANÉ OCELOVÉ TYČE 40x15x1180 mm S OCELOVOU PÁSOVINOU 40x15mm Z HORNÍ A SPODNÍ STRANY, OSOVÁ VZDÁLENOST TYČÍ 927 mm ; KOTVENO DO ZDI/POCHOZÍ PLOCHY – PŘES NAVAZENOU KOTVÍCI PODLOŽKU NA SVISLOU TYČ POMOCÍ 2x ZÁVITOVOU TYČÍ Ø16mm KOTVENOU CHEMICKY KAŽDÉ POLE TVOŘENO 6x OCELOVÁ TYČ 40x12 mm					
	Povrchová úprava	ŽÁROVÉ ZINKOVÁNÍ					
	Váha oceli [kg/mj]	1269 kg	Měrná jednotka	ks			
	Poznámka	VÝROBNÍ DOKUMENTACE BUDE ODSOUHLASENA PROJEKTANTEM / PŘESNÉ ROZMĚRY BUDOU ZAMĚŘENY NA STAVBĚ					
Počet			1PP	1NP	2NP	3NP	CELKEM
			-	1	-	-	1

ZODPOVĚDNÝ PROJEKTANT	ING. ARCH. TOMAŠ JURÁK autorizovaný architekt ČKA 04380 +420 605 211 676 jurak@tjarchitekti.cz	 <div>TJ ARCHITEKTI</div> <div>RYBKOVÁ 23 OBJEKT 24 602 00 BRNO</div> <div>www.tjarchitekti.cz info@tjarchitekti.cz</div>	
AUTOR	Architekti Brno s.r.o., Chudčická 1352/10, 635 00 Brno-Bystrc		
SPOLUPRÁCE	ING. ARCH. ANDREA KUČEROVÁ, ING. ARCH. ADAM MICHNA, ING. ARCH. ZUZANA ŠARMANOVÁ, ING. ARCH. ZUZANA JURÁKOVÁ		
INVESTOR	Hospic sv. Alžběty o.p.s.		
MÍSTO AKCE	Kamenná 36, 639 00 Brno - Štýřice, parc. č. 759/1, 760, 761, 762, k.ú. Štýřice (610186) REKONSTRUKCE SEVERNÍHO KŘÍDLA KLÁŠTERA SV. ALŽBĚTY		
OBJEKT STUPEŇ	SO 01 - KLÁŠTER PROVÁDĚCÍ DOKUMENTACE STAVBY (DPS)	DATUM	05 / 2018
		FORMÁT	2 x A4
		Č. ZAK.	1617
		PARÉ	
ČÁST	D.1.1 ARCHITEKTONICKO - STAVEBNÍ ŘEŠENÍ	MĚŘÍTKO	ČÍSLO VÝKRESU
VÝKRES	ZÁMEČNICKÝ VÝROBEK Z 1/4	1:100	D.1.1.43.04

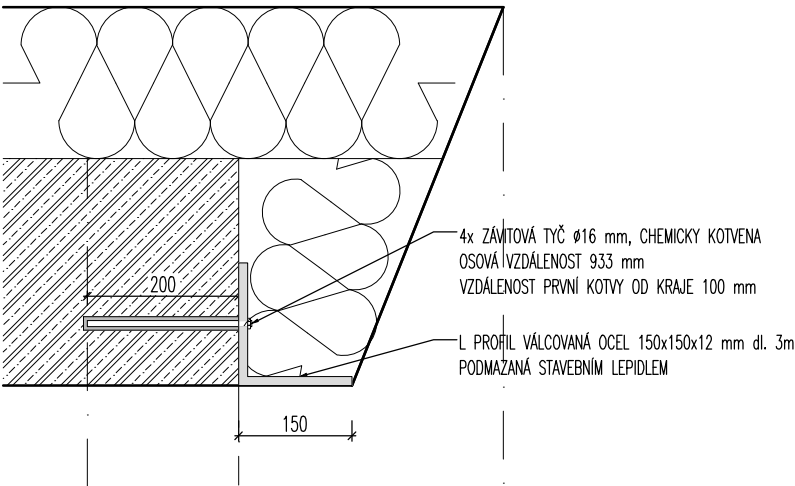
PŮDORYS (M=1:50)



ŘEZ NADPRAŘÍM (M=1:10)

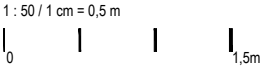



ŘEZ OBVODOVOU ZDÍ (M=1:10)



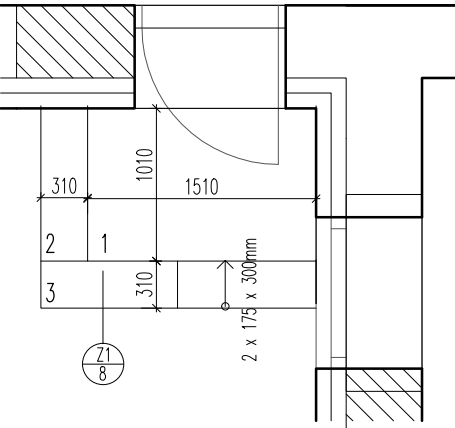
OZN.	Popis					
Z 1/7	Výrobek	RÁM – PŘÍPRAVA PRO SEKČNÍ VRATA				
	Popis výrobku	2x L VÁLCOVANÝ OCELOVÝ PROFIL 150x150x12 mm KOTVENÝ DO ZDI/NADPRAŘÍ ZÁVITOVÝMI TYČEMI Ø16 mm				
	Povrchová úprava	ŽÁROVÉ ZINKOVÁNÍ				
	Váha oceli [kg/mj]	168 kg	Měrná jednotka	ks		
	Poznámka	VÝROBNÍ DOKUMENTACE BUDE ODSOUHLASENA PROJEKTANTEM / PŘESNÉ ROZMĚRY BUDOU ZAMĚŘENY NA STAVBĚ				
	Počet		1PP	1NP	2NP	3NP
		-	1	-	-	1

±0,000 = 203,22 m n.m.

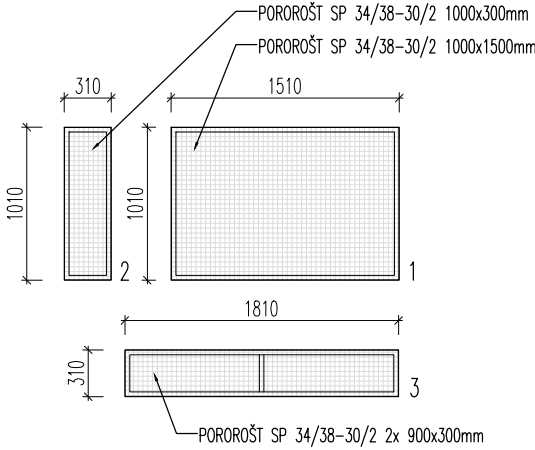


ZODPOVĚDNÝ PROJEKTANT	ING. ARCH. TOMÁŠ JURÁK autorizovaný architekt ČKA 04380 +420 605 211 676 jurak@tjarchitekti.cz	<div><div>TJ ARCHITEKTI</div><div>RYBKOVÁ 23 OBJEKT 24 602 00 BRNO www.tjarchitekti.cz info@tjarchitekti.cz</div></div>	
AUTOR	Architekti Brno s.r.o., Chudčická 1352/10, 635 00 Brno-Bystrc		
SPOLUPRÁCE	ING. ARCH. ANDREA KUČEROVÁ, ING. ARCH. ADAM MICHNA, ING. ARCH. ZUZANA ŠARMANOVÁ, ING. ARCH. ZUZANA JURÁKOVÁ		
INVESTOR	Hospic sv. Alžběty o.p.s.		
MÍSTO AKCE	Kamenná 36, 639 00 Brno - Štýřice, parc. č. 759/1, 760, 761, 762, k.ú. Štýřice (610186) REKONSTRUKCE SEVERNÍHO KŘÍDLA KLÁŠTERA SV. ALŽBĚTY	DATUM	05 / 2018
OBJEKT STUPEŇ	SO 01 - KLÁŠTER PROVÁDĚCÍ DOKUMENTACE STAVBY (DPS)	FORMÁT	2 x A4
		Č. ZAK.	1617
		PARÉ	
ČÁST	D.1.1 ARCHITEKTONICKO - STAVEBNÍ ŘEŠENÍ	MĚŘÍTKO	ČÍSLO VÝKRESU
VÝKRES	ZÁMEČNICKÝ VÝROBEK Z 1/7	1:50	D.1.1.43.06

PŮDORYS (M=1:50)

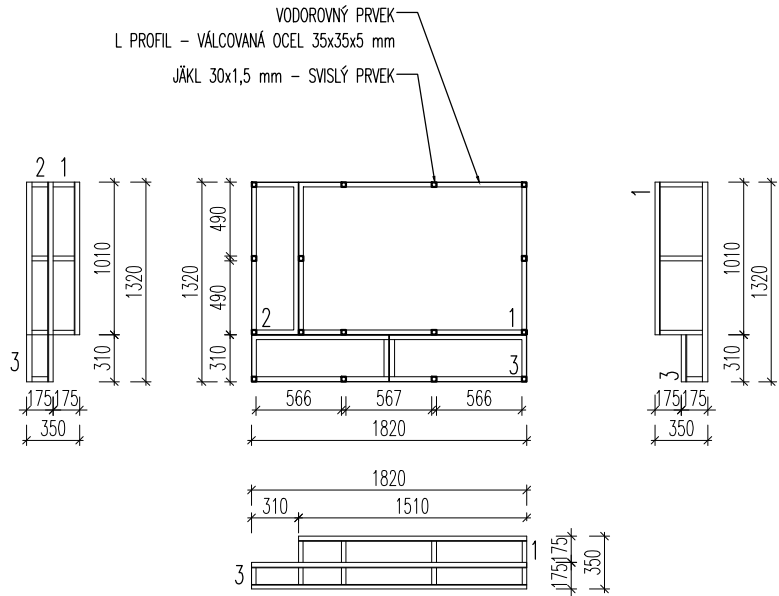


PŮDORYS – POROROŠTY (M=1:50)



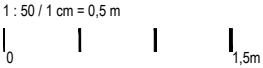
PŮDORYS – NOSNÁ KONSTRUKCE (M=1:50)

BOČNÍ POHLEDY – NOSNÍ KONSTRUKCE (M=1:50)




- PRVKY JSOU NAVZÁJEM SVAŘOVÁNY
- POROROŠT JE VLOŽEN DO RÁMU Z L PROFILŮ 35x35x5mm
- NA SVISLÝCH PRVCÍCH BUDOU OSAZENY REKTIFIKAČNÍ SKRUTKY
- SCHODIŠTĚ BUDE POSAZENO NA VYSPÁDOVANÚ VENKOVNÍ PLOCHU SE SKLONEM 1,5%

OZN.	Popis							
Z 1/8	Výrobek	VNĚJŠÍ SCHODIŠTĚ						
	Popis výrobku	NOSNÍ KONSTRUKCE – HORNÍ A SPODNÍ RÁM SVAŘOVANÝ Z L VÁLCOVANÉ OCELI 35x35x5 mm. SVISLÉ PRVKY JÁKL 30x1,5 mm; NAVAŘENY NA RÁM POCHŮZÍ PLOCHA – POROROŠT PROTISKLUZNÁ ÚPRAVA, OKO 34/38 mm, OCELOVÁ PÁSOVINA 30x2 mm – SCHODIŠŤOVÉ STUPNĚ: 1000x300mm. 2x 900x300mm – PODESTA: 1000x1500mm						
	Povrchová úprava	ŽÁROVÉ ZINKOVÁNÍ						
	Váha oceli [kg/mj]	62 kg	Měrná jednotka	ks				
	Poznámka	VÝROBNÍ DOKUMENTACE BUDE ODSOUHLASENA PROJEKTANTEM / PŘESNÉ ROZMĚRY BUDOU ZAMĚŘENY NA STAVBĚ						
	Počet			1PP	1NP	2NP	3NP	CELKEM
				–	1	–	–	1



±0,000 = 203,22 m n.m.

ZODPOVĚDNÝ PROJEKTANT	ING. ARCH. TOMÁŠ JURÁK autorizovaný architekt ČKA 04380 +420 605 211 676 jurak@tjarchitekti.cz	 TJ ARCHITEKTI RYBKOVA 23 OBJEKT 24 602 00 BRNO www.tjarchitekti.cz info@tjarchitekti.cz	
AUTOR	Architekti Brno s.r.o., Chudčická 1352/10, 635 00 Brno-Bystrc		
SPOLUPRÁCE	ING. ARCH. ANDREA KUČEROVÁ, ING. ARCH. ADAM MICHNA, ING. ARCH. ZUZANA ŠARMANOVÁ, ING. ARCH. ZUZANA JURÁKOVÁ		
INVESTOR	Hospic sv. Alžběty o.p.s.	DATUM	05 / 2018
MÍSTO AKCE	Kamenná 36, 639 00 Brno - Štýřice, parc. č. 759/1, 760, 761, 762, k.ú. Štýřice (610186) REKONSTRUKCE SEVERNÍHO KŘÍDLA KLÁŠTERA SV. ALŽBĚTY	FORMÁT	2 x A4
OBJEKT STUPEŇ	SO 01 - KLÁŠTER PROVÁDĚCÍ DOKUMENTACE STAVBY (DPS)	Č. ZAK.	1617
		PARÉ	
ČÁST	D.1.1 ARCHITEKTONICKO - STAVEBNÍ ŘEŠENÍ	MĚŘÍTKO	ČÍSLO VÝKRESU
VÝKRES	ZÁMEČNICKÝ VÝROBEK Z 1/8	1:50	D.1.1.43.07

PŮDORYS (M=1:50)

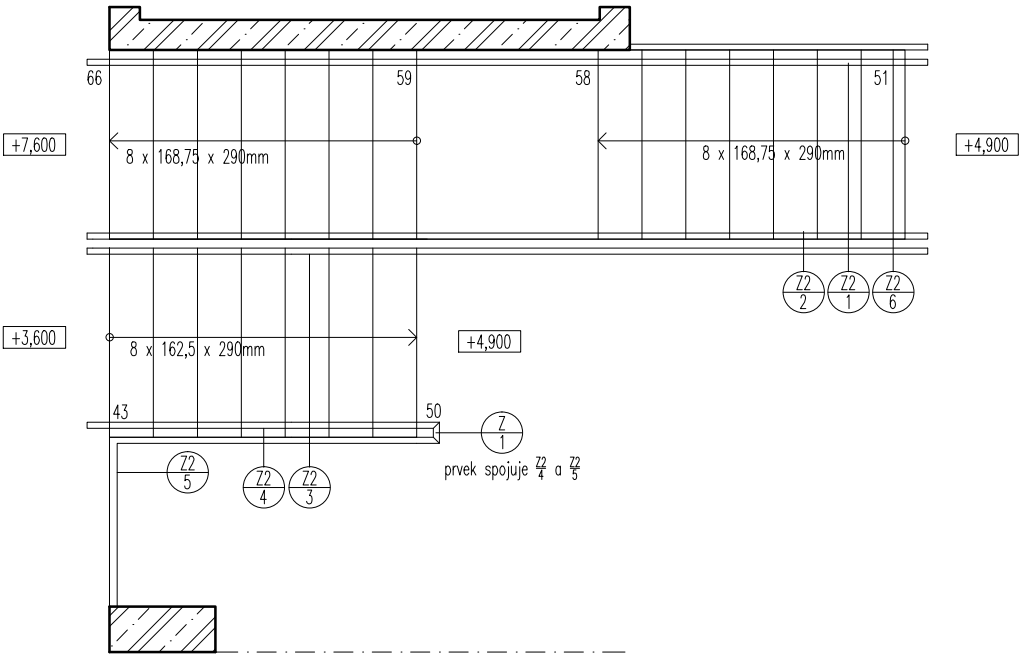


SCHÉMA PROPOJENÍ MADEL
ZÁBRADLÍ V ROVINĚ (M=1:10)

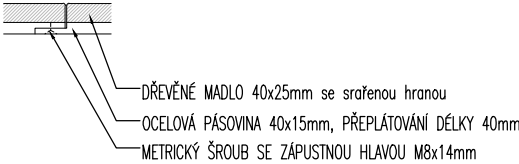


SCHÉMA KOTVENÍ MADLA (M=1:10)

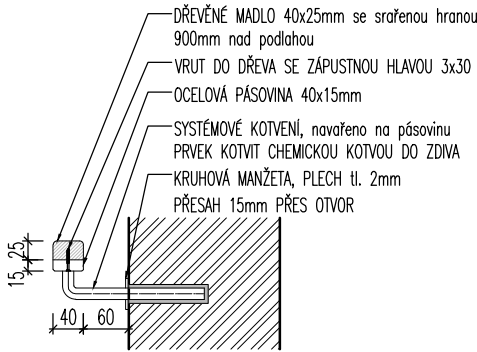
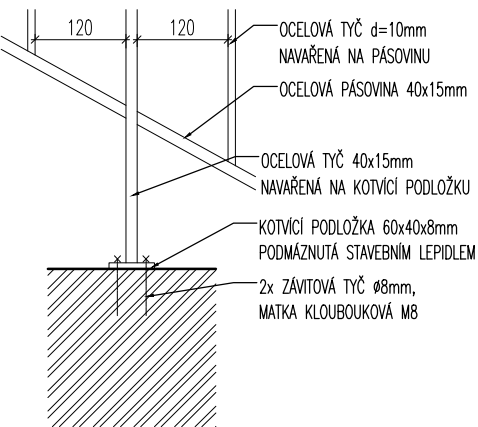
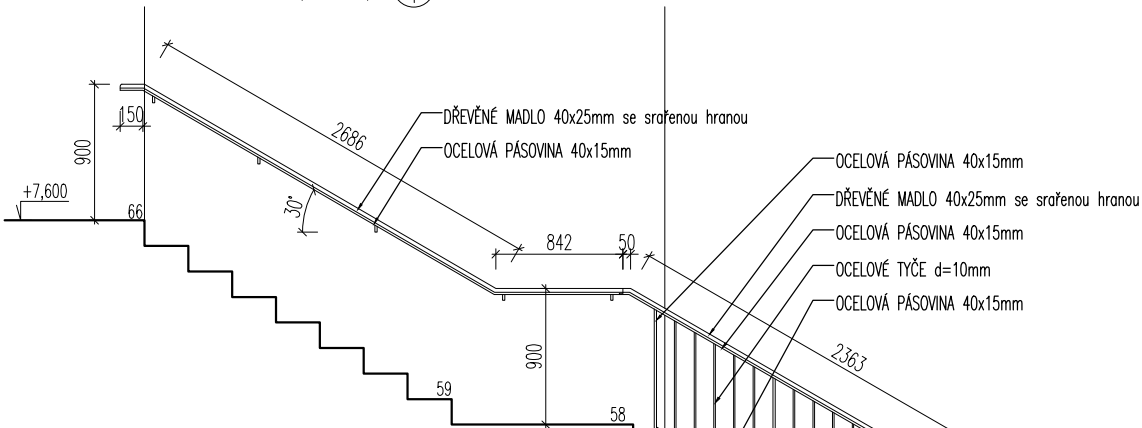


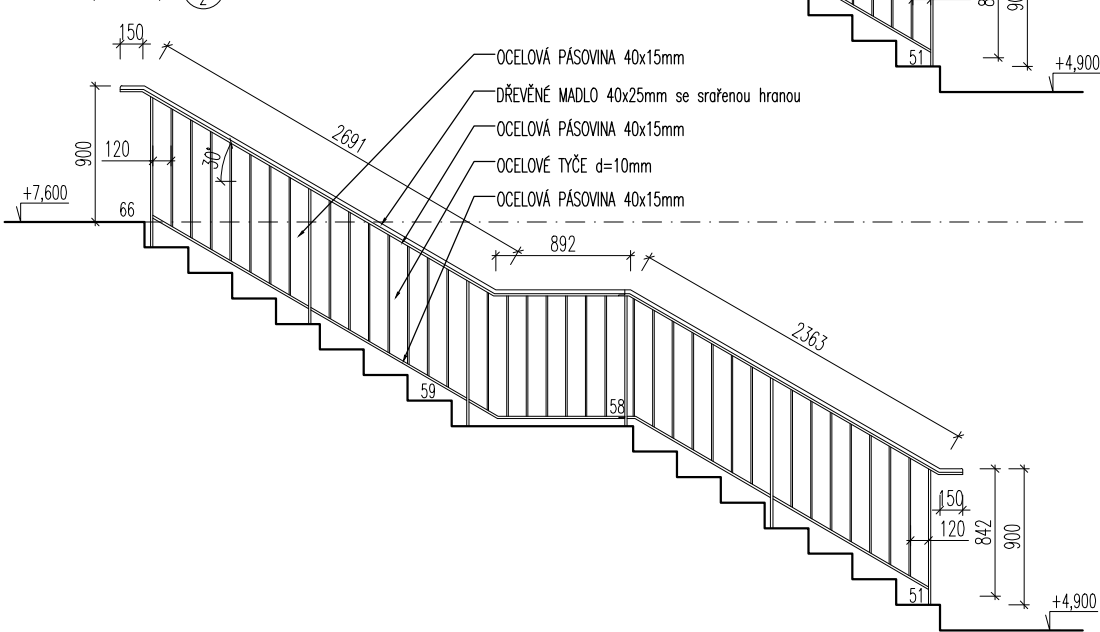
SCHÉMA KOTVENÍ ZÁBRADLÍ
do schodišťového stupně



MADLO NA SCHODIŠTI A ZÁBRADLÍ (M=1:50) Z 2/1



ZÁBRADLÍ (M=1:50) Z 2/2




OZN.	Popis					
Z 2/1	Výrobek	ZÁBRADLÍ S MADLEM – VNITŘNÍ				
	Popis výrobku	ZÁBRADLÍ – SVAŘOVANÉ OCELOVÉ SVISLÉ TYČE ø10 mm S OCELOVOU PÁSOVINOU 40x15mm Z HORNÍ A SPODNÍ STRANY, KOTVENO SHORA DO SCHODIŠTĚ á 1m V MÍSTĚ SVISLÉ PRŮBĚŽNÉ OCELOVÉ TYČE 15x40mm + DŘEVĚNÉ MADLO SE SRAŽENOU HRANOU 40x25mm, DUB MADLO – OCELOVÁ PÁSOVINA 40x15mm, KOTVENO DO ZDI + DŘEVĚNÉ MADLO SE SRAŽENOU HRANOU 40x25mm				
	Povrchová úprava	OCEL – BARVA RAL 7047				

OZN.	Popis					
Z 2/2	Výrobek	ZÁBRADLÍ – VNITŘNÍ				
	Popis výrobku	ZÁBRADLÍ – SVAŘOVANÉ OCELOVÉ SVISLÉ TYČE Ø10 mm S OCELOVOU PÁSOVINOU 40x15mm Z HORNÍ A SPODNÍ STRANY, KOTVENO SHORA DO SCHODIŠTĚ á 1m V MÍSTĚ SVISLÉ PRŮBĚŽNÉ OCELOVÉ TYČE 15x40mm + DŘEVĚNÉ MADLO SE SRAŽENOU HRANOU 40x25mm, DUB				
	Povrchová úprava	OCEL – BARVA RAL 7047				

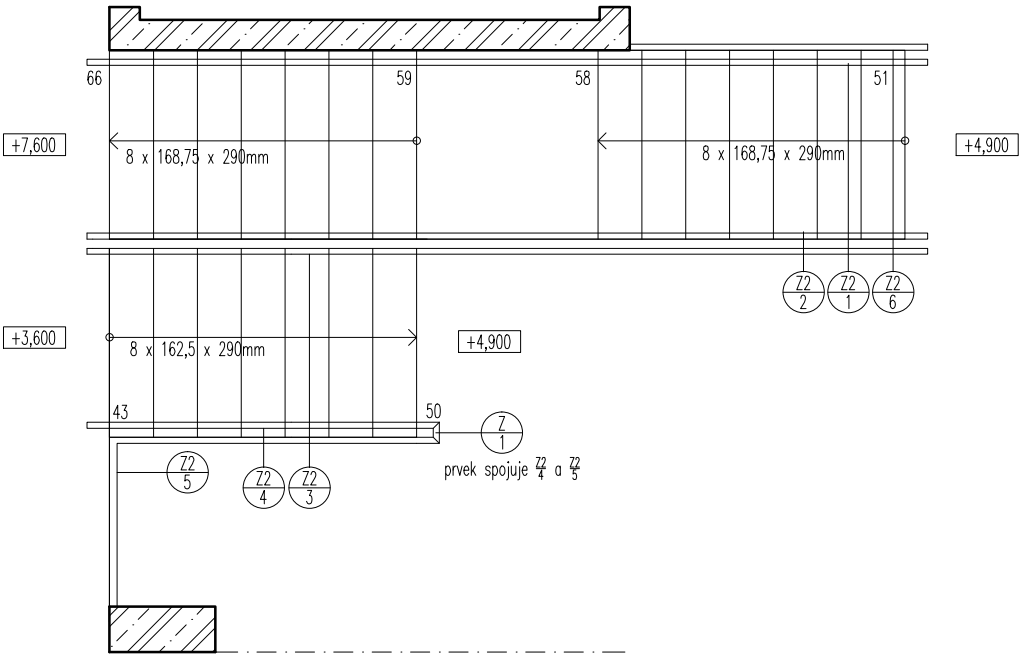
1 : 50 / 1 cm = 0,5 m



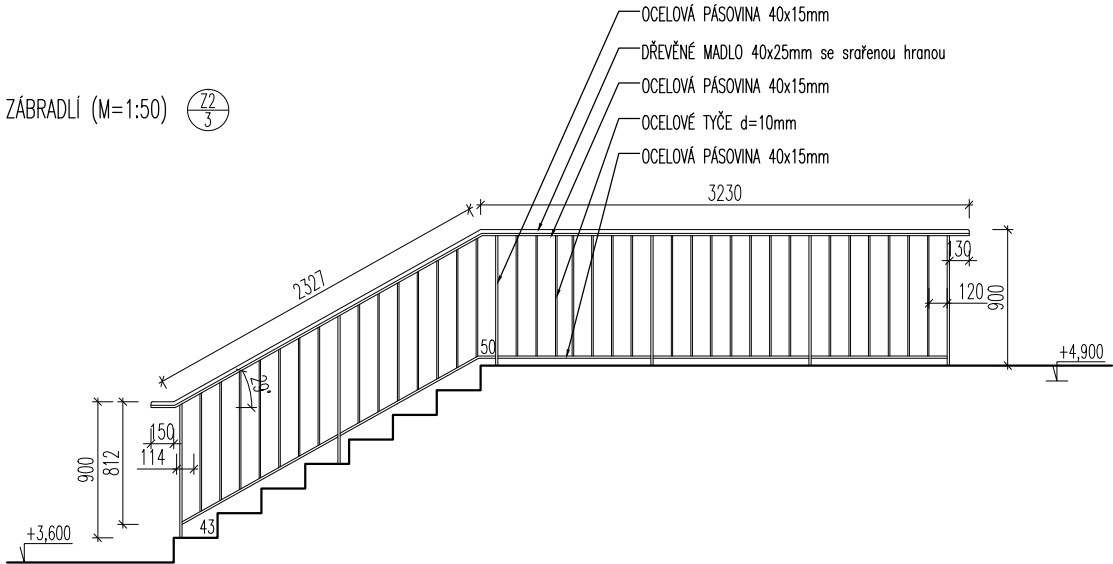
±0,000 = 203,22 m n.m.

ZODPOVĚDNÝ PROJEKTANT	ING. ARCH. TOMÁŠ JURÁK autorizovaný architekt ČKA 04380 +420 605 211 676 jurak@tjarchitekti.cz	 TJ ARCHITEKTI RYBKOVÁ 23 OBJEKT 24 602 00 BRNO www.tjarchitekti.cz info@tjarchitekti.cz	
AUTOR	Architekti Brno s.r.o., Chudčická 1352/10, 635 00 Brno-Bystrc		
SPOLUPRÁCE	ING. ARCH. ANDREA KUČEROVÁ, ING. ARCH. ADAM MICHNA, ING. ARCH. ZUZANA ŠARMANOVÁ, ING. ARCH. ZUZANA JURÁKOVÁ		
INVESTOR	Hospic sv. Alžběty o.p.s.		
MÍSTO AKCE	Kamenná 36, 639 00 Brno - Štýřice, parc. č. 759/1, 760, 761, 762, k.ú. Štýřice (610186) REKONSTRUKCE SEVERNÍHO KŘÍDLA KLÁŠTERA SV. ALŽBĚTY	DATUM	05 / 2018
OBJEKT STUPEŇ	SO 01 - KLÁŠTER PROVÁDĚCÍ DOKUMENTACE STAVBY (DPS)	FORMÁT	2 x A4
		Č. ZAK.	1617
ČÁST VÝKRES	D.1.1 ARCHITEKTONICKO - STAVEBNÍ ŘEŠENÍ ZÁMEČNICKÝ VÝROBEK Z 2/1, Z2/2	PARÉ	
		MĚŘÍTKO	ČÍSLO VÝKRESU
		1:50	D.1.1.43.08

PŮDORYS (M=1:50)



ZÁBRADLÍ (M=1:50) Z2/3



ZÁBRADLÍ (M=1:50) Z2/4

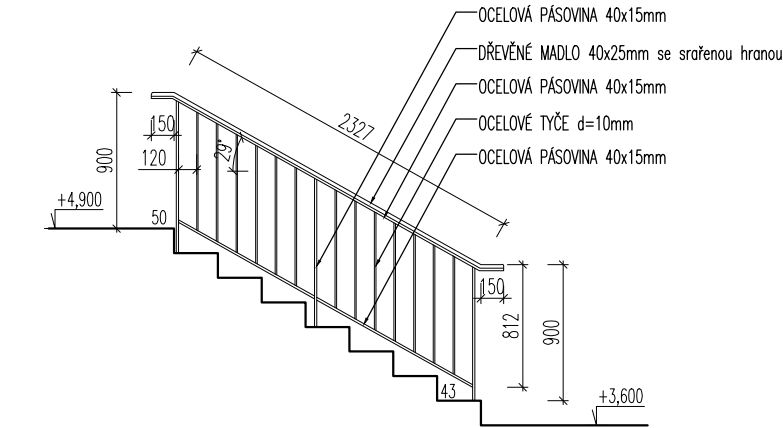


SCHÉMA KOTVENÍ MADLA (M=1:10)

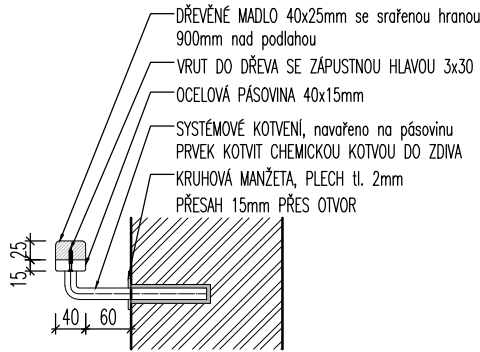
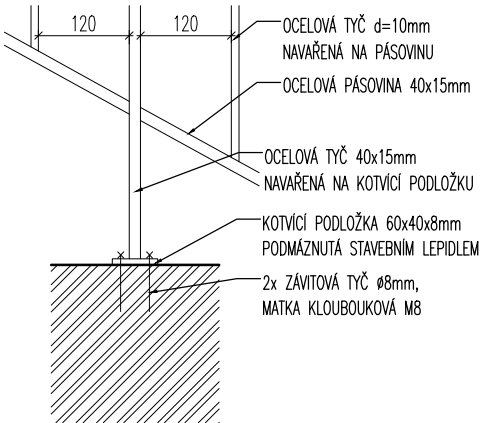



SCHÉMA KOTVENÍ ZÁBRADLÍ (M=1:10)
do schodišťového stupně



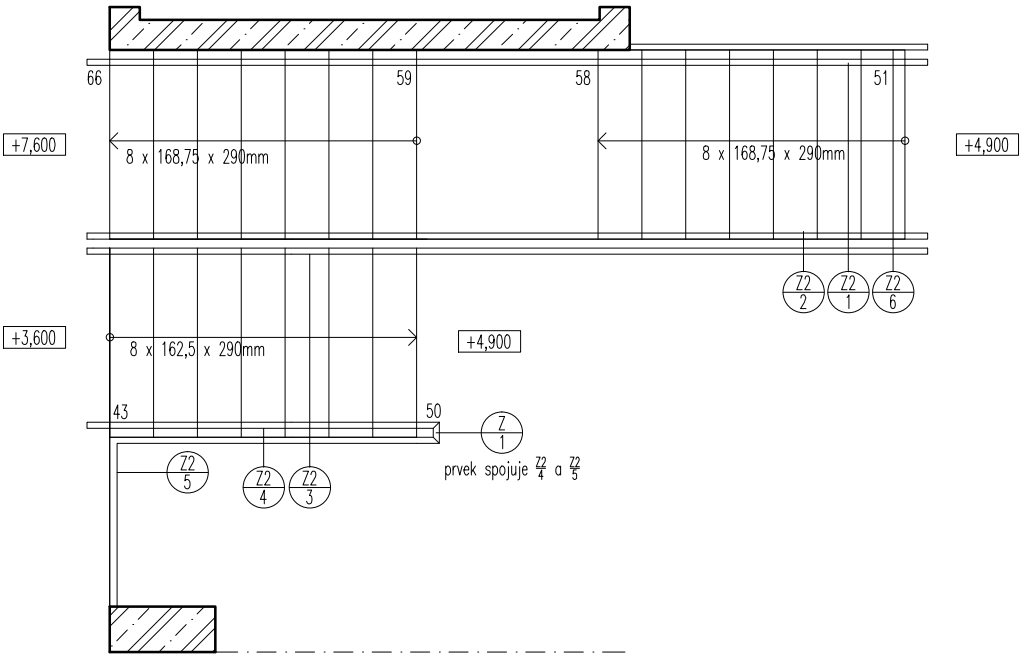
OZN.	Popis					
Z 2/3	Výrobek	ZÁBRADLÍ – VNITŘNÍ				
	Popis výrobku	ZÁBRADLÍ – SVAŘOVANÉ OCELOVÉ SVISLÉ TYČE Ø10 mm S OCELOVOU PÁSOVINOU 40x15mm Z HORNÍ A SPODNÍ STRANY, KOTVENO SHORA DO SCHODIŠTĚ á 1m V MÍSTĚ SVISLÉ PRŮBĚŽNÉ OCELOVÉ TYČE 15x40mm + DŘEVĚNÉ MADLO SE SRAŽENOU HRANOU 40x25mm, DUB				
	Povrchová úprava	OCEL – BARVA RAL 7047				

OZN.	Popis						
Z 2/4	Výrobek	ZÁBRADLÍ – VNITŘNÍ					
	Popis výrobku	ZÁBRADLÍ – SVAŘOVANÉ OCELOVÉ SVISLÉ TYČE Ø10 mm S OCELOVOU PÁSOVINOU 40x15mm Z HORNÍ A SPODNÍ STRANY, KOTVENO SHORA DO SCHODIŠTĚ á 1m V MÍSTĚ SVISLÉ PRŮBĚŽNÉ OCELOVÉ TYČE 15x40mm + DŘEVĚNÉ MADLO SE SRAŽENOU HRANOU 40x25mm, DUB					
	Povrchová úprava	OCEL – BARVA RAL 7047 DŘEVO – PŘÍRODNÍ TVRDÝ OLEJ					
	Váha oceli [kg/mj]	43,5 kg	Měrná jednotka	ks			
	Poznámka	VÝROBNÍ DOKUMENTACE BUDE ODSOUHLASENA PROJEKTANTEM / PŘESNÉ ROZMĚRY BUDOU ZAMĚŘENY NA STAVBĚ					
Počet			1PP	1NP	2NP	3NP	CELKEM
			–	–	1	–	1

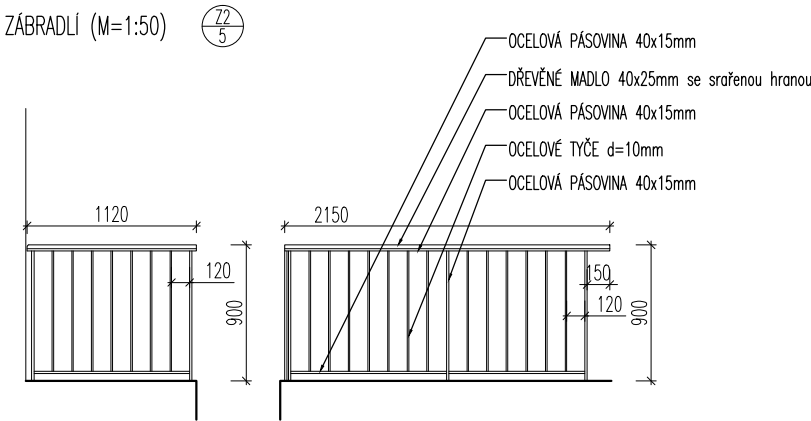
±0,000 = 203,22 m n.m.

ZODPOVĚDNÝ PROJEKTANT	ING. ARCH. TOMÁŠ JURÁK autorizovaný architekt ČKA 04380 +420 605 211 676 jurak@tjarchitekti.cz	<div><div>TJ ARCHITEKTI RYBKOVA 23 OBJEKT 24 602 00 BRNO www.tjarchitekti.cz info@tjarchitekti.cz</div></div>	
AUTOR	Architekti Brno s.r.o., Chudčická 1352/10, 635 00 Brno-Bystrc		
SPOLUPRÁCE	ING. ARCH. ANDREA KUČEROVÁ, ING. ARCH. ADAM MICHNA, ING. ARCH. ZUZANA ŠARMANOVÁ, ING. ARCH. ZUZANA JURÁKOVÁ		
INVESTOR	Hospic sv. Alžběty o.p.s.		
MÍSTO AKCE	Kamenná 36, 639 00 Brno - Štýřice, parc. č. 759/1, 760, 761, 762, k.ú. Štýřice (610186) REKONSTRUKCE SEVERNÍHO KŘÍDLA KLÁŠTERA SV. ALŽBĚTY	DATUM	05 / 2018
OBJEKT STUPEŇ	SO 01 - KLÁŠTER PROVÁDĚCÍ DOKUMENTACE STAVBY (DPS)	FORMÁT	2 x A4
		Č. ZAK.	1617
		PARÉ	
ČÁST	D.1.1 ARCHITEKTONICKO - STAVEBNÍ ŘEŠENÍ	MĚŘÍTKO	ČÍSLO VÝKRESU
VÝKRES	ZÁMEČNICKÝ VÝROBEK Z 2/3, Z2/4	1:50	D.1.1.43.09

PŮDORYS (M=1:50)



ZÁBRADLÍ (M=1:50)



ZÁBRADLÍ (M=1:50)

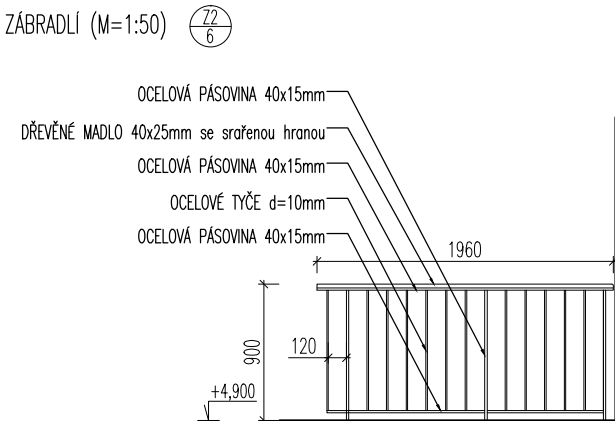


SCHÉMA KOTVENÍ ZÁBRADLÍ (M=1:10)
v rovině

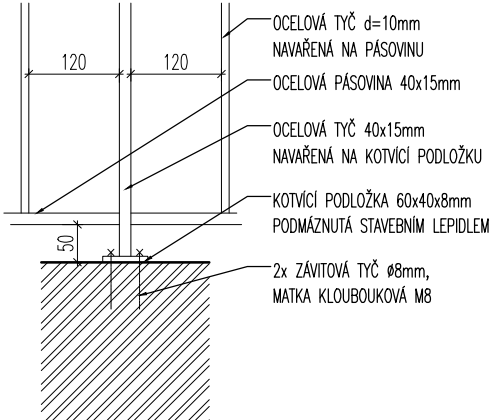
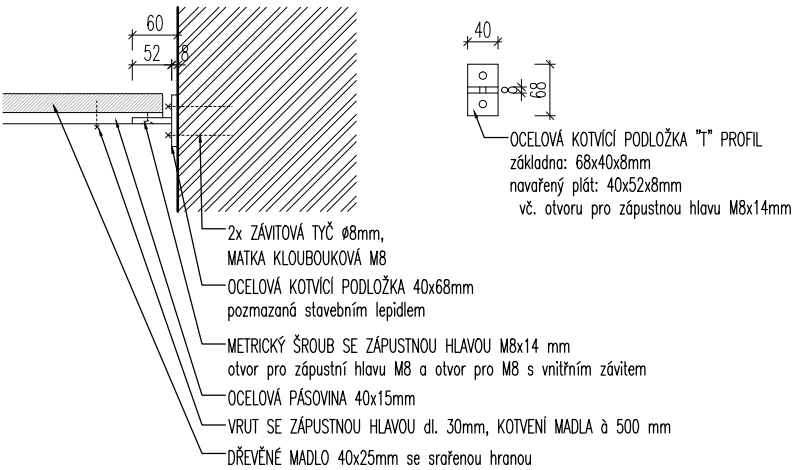


SCHÉMA KOTVENÍ ZÁBRADLÍ DO ZDI (M=1:10)
zábradlí dobíhá kolmo ke zdi




KOTVENÍ ZÁBRADLÍ č. Z2/5, Z2/6, Z2/9

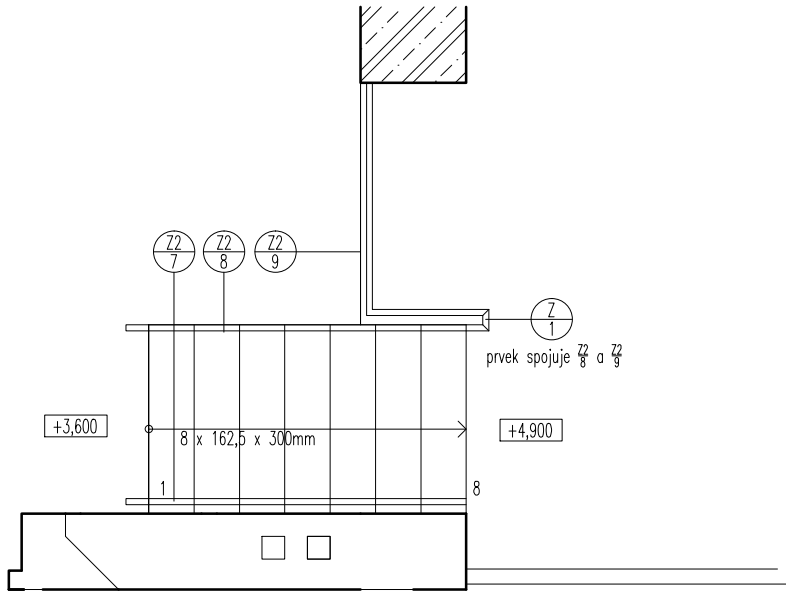
OZN.	Popis					
Z 2/5	Výrobek	ZÁBRADLÍ – VNITŘNÍ				
	Popis výrobku	ZÁBRADLÍ – SVAŘOVANÉ OCELOVÉ SVISLÉ TYČE Ø10 mm S OCELOVOU PÁSOVINOU 40x15mm Z HORNÍ A SPODNÍ STRANY, KOTVENO SHORA DO SCHODIŠTĚ á 1m V MÍSTĚ SVISLÉ PRŮBĚŽNÉ OCELOVÉ TYČE 15x40mm + DŘEVĚNÉ MADLO SE SRAŽENOU HRANOU 40x25mm, DUB				
	Povrchová úprava	OCEL – BARVA RAL 7047				

OZN.	Popis					
Z 2/6	Výrobek	ZÁBRADLÍ – VNITŘNÍ				
	Popis výrobku	ZÁBRADLÍ – SVAŘOVANÉ OCELOVÉ SVISLÉ TYČE Ø10 mm S OCELOVOU PÁSOVINOU 40x15mm Z HORNÍ A SPODNÍ STRANY, KOTVENO SHORA DO SCHODIŠTĚ á 1m V MÍSTĚ SVISLÉ PRŮBĚŽNÉ OCELOVÉ TYČE 15x40mm + DŘEVĚNÉ MADLO SE SRAŽENOU HRANOU 40x25mm, DUB				
	Povrchová úprava	OCEL – BARVA RAL 7047				

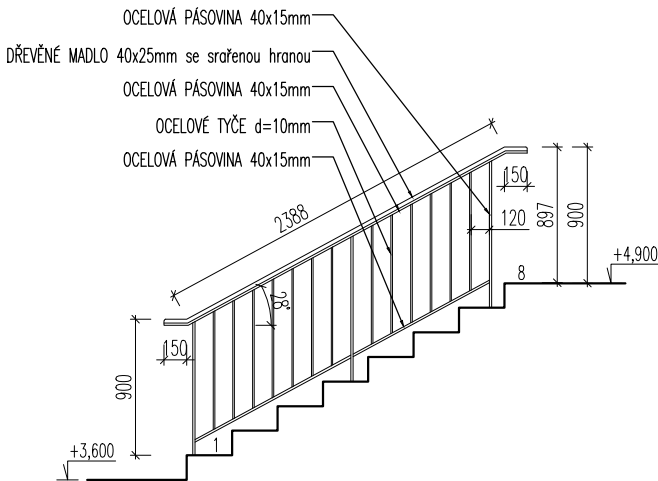
±0,000 = 203,22 m n.m.

ZODPOVĚDNÝ PROJEKTANT	ING. ARCH. TOMÁŠ JURÁK autorizovaný architekt ČKA 04380 +420 605 211 676 jurak@tjarchitekti.cz	<div></div> <div>TJ ARCHITEKTI RYBKOVA 23 OBJEKT 24 602 00 BRNO www.tjarchitekti.cz info@tjarchitekti.cz</div>	
AUTOR	Architekti Brno s.r.o., Chudčická 1352/10, 635 00 Brno-Bystrc		
SPOLUPRÁCE	ING. ARCH. ANDREA KUČEROVÁ, ING. ARCH. ADAM MICHNA, ING. ARCH. ZUZANA ŠARMANOVÁ, ING. ARCH. ZUZANA JURÁKOVÁ		
INVESTOR	Hospic sv. Alžběty o.p.s.	DATUM	05 / 2018
MÍSTO AKCE	Kamenná 36, 639 00 Brno - Štýřice, parc. č. 759/1, 760, 761, 762, k.ú. Štýřice (610186) REKONSTRUKCE SEVERNÍHO KŘÍDLA KLÁŠTERA SV. ALŽBĚTY	FORMÁT	2 x A4
OBJEKT STUPEŇ	SO 01 - KLÁŠTER PROVÁDĚCÍ DOKUMENTACE STAVBY (DPS)	Č. ZAK.	1617
		PARÉ	
ČÁST	D.1.1 ARCHITEKTONICKO - STAVEBNÍ ŘEŠENÍ	MĚŘITKO	ČÍSLO VÝKRESU
VÝKRES	ZÁMEČNICKÝ VÝROBEK Z 2/5, Z2/6	1:50	D.1.1.43.10

PŮDORYS (M=1:50)



ZÁBRADLÍ (M=1:50)



MADLO NA SCHODIŠTI (M=1:50)

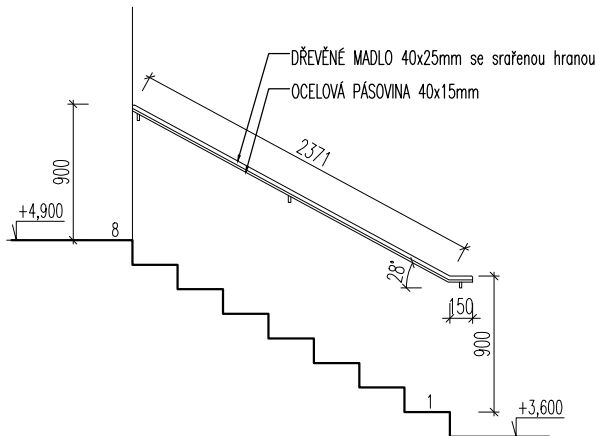


SCHÉMA KOTVENÍ MADLA (M=1:10)

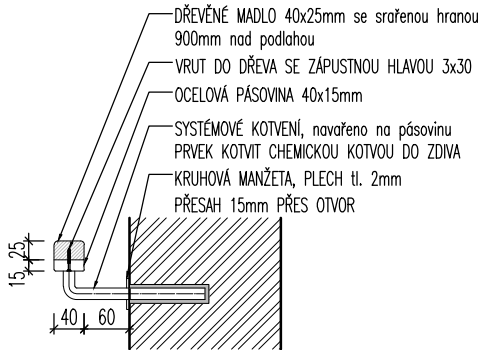
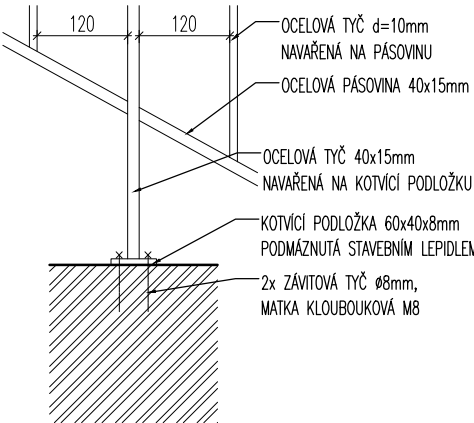


SCHÉMA KOTVENÍ ZÁBRADLÍ (M=1:10)
do schodišťového stupně




OZN.	Popis						
Z 2/7	Výrobek	MADLO – VNITŘNÍ					
	Popis výrobku	OCELOVÁ PÁSOVINA 40x15mm, KOTVENO DO ZDI + DŘEVĚNÉ MADLO SE SRAŽENOU HRANOU 40x25mm, DUB					
	Povrchová úprava	OCEL – BARVA RAL 7047 DŘEVO – PŘÍRODNÍ TVRDÝ OLEJ					
	Váha oceli [kg/mj]	13,5 kg	Měrná jednotka	ks			
	Poznámka	VÝROBNÍ DOKUMENTACE BUDE ODSOUHLASENA PROJEKTANTEM / PŘESNÉ ROZMĚRY BUDOU ZAMĚŘENY NA STAVBĚ					
	Počet		1PP	1NP	2NP	3NP	CELKEM
			–	–	1	–	1

OZN.	Popis						
Z 2/8	Výrobek	ZÁBRADLÍ – VNITŘNÍ					
	Popis výrobku	ZÁBRADLÍ – SVAŘOVANÉ OCELOVÉ SVISLÉ TYČE Ø10 mm S OCELOVOU PÁSOVINOU 40x15mm Z HORNÍ A SPODNÍ STRANY, KOTVENO SHORA DO SCHODIŠTĚ 6 1m V MÍSTĚ SVISLÉ PRŮBĚŽNÉ OCELOVÉ TYČE 15x40mm + DŘEVĚNÉ MADLO SE SRAŽENOU HRANOU 40x25mm, DUB					
	Povrchová úprava	OCEL – BARVA RAL 7047 DŘEVO – PŘÍRODNÍ TVRDÝ OLEJ					
	Váha oceli [kg/mj]	43 kg	Měrná jednotka	ks			
	Poznámka	VÝROBNÍ DOKUMENTACE BUDE ODSOUHLASENA PROJEKTANTEM / PŘESNÉ ROZMĚRY BUDOU ZAMĚŘENY NA STAVBĚ					
Počet			1PP	1NP	2NP	3NP	CELKEM
			–	–	1	–	1

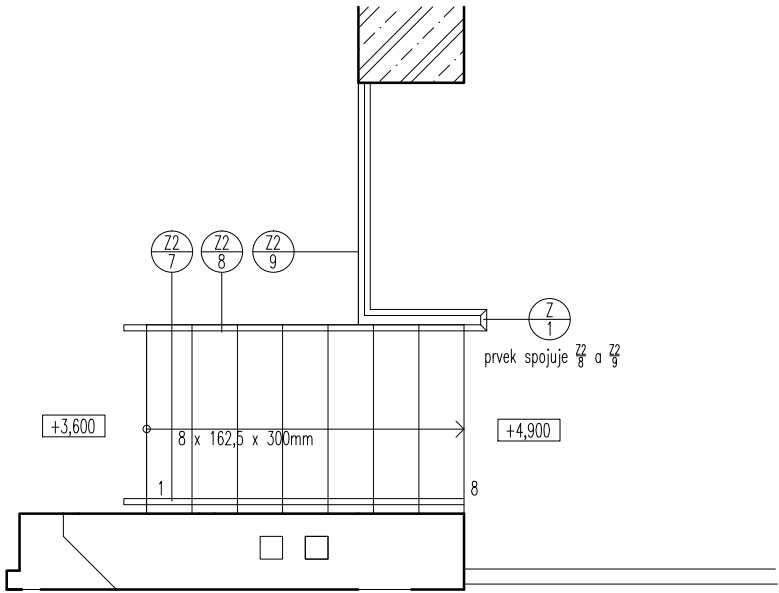
1 : 50 / 1 cm = 0,5 m



±0,000 = 203,22 m n.m.

ZODPOVĚDNÝ PROJEKTANT	ING. ARCH. TOMÁŠ JURÁK autorizovaný architekt ČKA 04380 +420 605 211 676 jurak@tjarchitekti.cz	<div></div> <div>TJ ARCHITEKTI RYBKOVA 23 OBJEKT 24 602 00 BRNO www.tjarchitekti.cz info@tjarchitekti.cz</div>	
AUTOR	Architekti Brno s.r.o., Chudčická 1352/10, 635 00 Brno-Bystrc		
SPOLUPRÁCE	ING. ARCH. ANDREA KUČEROVÁ, ING. ARCH. ADAM MICHNA, ING. ARCH. ZUZANA ŠARMANOVÁ, ING. ARCH. ZUZANA JURÁKOVÁ		
INVESTOR	Hospic sv. Alžběty o.p.s.		
MÍSTO AKCE	Kamenná 36, 639 00 Brno - Štýřice, parc. č. 759/1, 760, 761, 762, k.ú. Štýřice (610186) REKONSTRUKCE SEVERNÍHO KŘÍDLA KLÁŠTERA SV. ALŽBĚTY	DATUM	05 / 2018
OBJEKT STUPEŇ	SO 01 - KLÁŠTER PROVÁDĚCÍ DOKUMENTACE STAVBY (DPS)	FORMÁT	2 x A4
		Č. ZAK.	1617
		PARÉ	
ČÁST	D.1.1 ARCHITEKTONICKO - STAVEBNÍ ŘEŠENÍ	MĚŘÍTKO	ČÍSLO VÝKRESU
VÝKRES	ZÁMEČNICKÝ VÝROBEK Z 2/7, Z2/8	1:50	D.1.1.43.11

PŮDORYS (M=1:50)



ZÁBRADLÍ (M=1:50) Z2/9

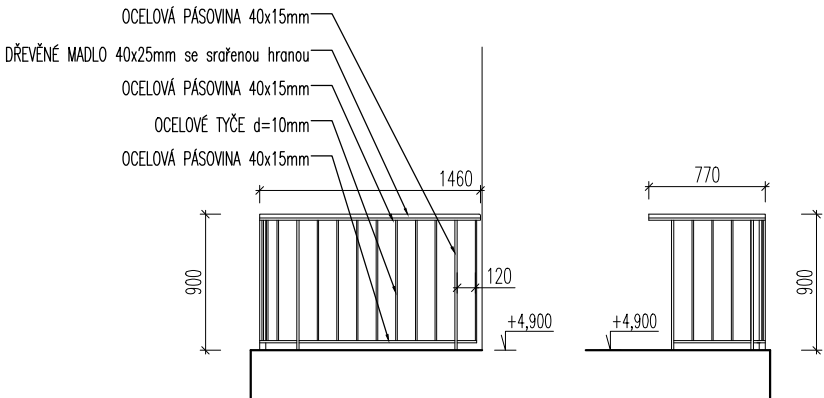


SCHÉMA KOTVENÍ ZÁBRADLÍ (M=1:10)
v rovině

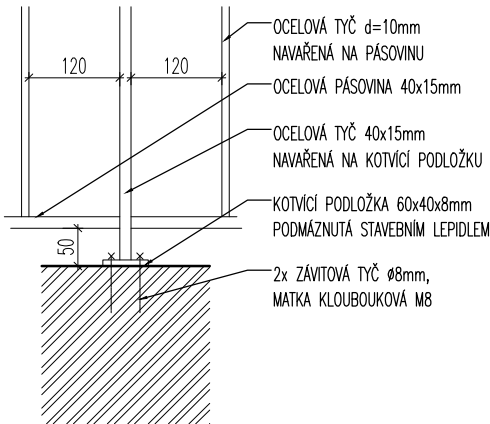
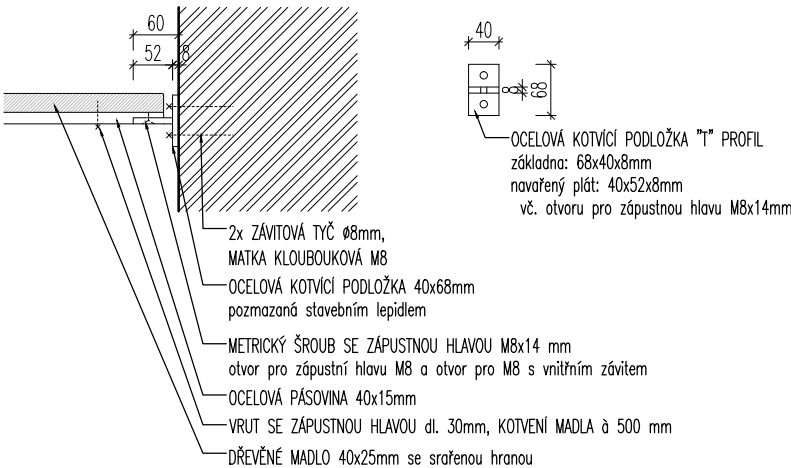


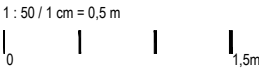
SCHÉMA KOTVENÍ ZÁBRADLÍ DO ZDI (M=1:10)

zábradlí dobíhá kolmo ke zdi




KOTVENÍ ZÁBRADLÍ č. Z2/5, Z2/6, Z2/9

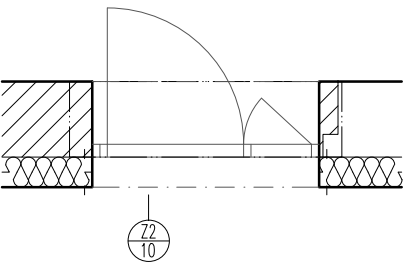
OZN.	Popis					
Z 2/9	Výrobek	ZÁBRADLÍ – VNITŘNÍ				
	Popis výrobku	ZÁBRADLÍ – SVAŘOVANÉ OCELOVÉ SVISLÉ TYČE Ø10 mm S OCELOVOU PÁSOVINOU 40x15mm Z HORNÍ A SPODNÍ STRANY, KOTVENO SHORA DO SCHODIŠTĚ a 1m V MÍSTĚ SVISLÉ PRŮBĚŽNÉ OCELOVÉ TYČE 15x40mm + DŘEVĚNÉ MADLO SE SRAŽENOU HRANOU 40x25mm, DUB				
	Povrchová úprava	OCEL – BARVA RAL 7047				



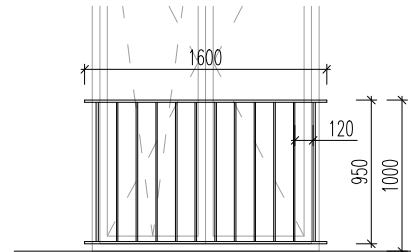
±0,000 = 203,22 m n.m.

ZODPOVĚDNÝ PROJEKTANT	ING. ARCH. TOMÁŠ JURÁK autorizovaný architekt ČKA 04380 +420 605 211 676 jurak@tjarchitekti.cz	<div></div> <div>TJ ARCHITEKTI RYBKOVÁ 23 OBJEKT 24 602 00 BRNO www.tjarchitekti.cz info@tjarchitekti.cz</div>	
AUTOR	Architekti Brno s.r.o., Chudčická 1352/10, 635 00 Brno-Bystrc		
SPOLUPRÁCE	ING. ARCH. ANDREA KUČEROVÁ, ING. ARCH. ADAM MICHNA, ING. ARCH. ZUZANA ŠARMANOVÁ, ING. ARCH. ZUZANA JURÁKOVÁ		
INVESTOR	Hospic sv. Alžběty o.p.s.	DATUM	05 / 2018
MÍSTO AKCE	Kamenná 36, 639 00 Brno - Štýřice, parc. č. 759/1, 760, 761, 762, k.ú. Štýřice (610186) REKONSTRUKCE SEVERNÍHO KŘÍDLA KLÁŠTERA SV. ALŽBĚTY	FORMÁT	2 x A4
OBJEKT STUPEŇ	SO 01 - KLÁŠTER PROVÁDĚCÍ DOKUMENTACE STAVBY (DPS)	Č. ZAK.	1617
		PARÉ	
ČÁST	D.1.1 ARCHITEKTONICKO - STAVEBNÍ ŘEŠENÍ	MĚŘÍTKO	ČÍSLO VÝKRESU
VÝKRES	ZÁMEČNICKÝ VÝROBEK Z 2/9	1:50	D.1.1.43.12

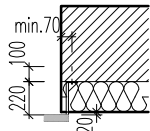
PŮDORYS (M=1:50)



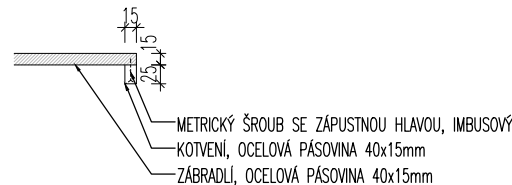
ZÁBRADLÍ PŘED FRANCOUZSKÝM OKNEM (M=1:50)



ŘEZ MÍSTEM KOTVENÍ (M=1:50)



POHLED NA ZÁBRADLÍ ZEPŘEDU (M=1:10)



POHLED NA ZÁBRADLÍ ZBOKU (M=1:10)

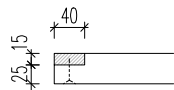


SCHÉMA KOTVENÍ ZÁBRADLÍ DO ZDI (M=1:10)
boční řezopohled

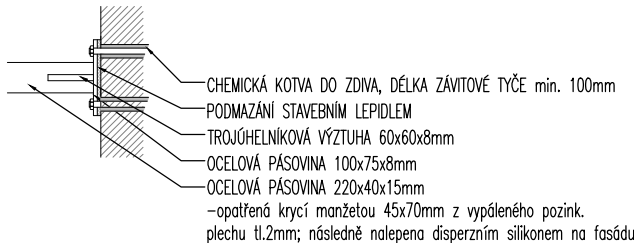
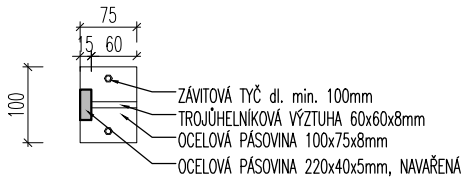


SCHÉMA KOTVENÍ ZÁBRADLÍ DO ZDI (M=1:10)
přední řezopohled




OZN.	Popis						
Z 2/10	Výrobek	ZÁBRADLÍ – VNĚJŠÍ					
	Popis výrobku	SVAŘOVANÉ OCELOVÉ SVISLÉ TYČE Ø10 mm S OCELOVOU PÁSOVINOU 40x15mm + SVISLÉ OCELOVÉ TYČE 15x40mm NA KRAJÍCH KOTVENO DO ZDI NA KONCÍCH ZÁBRADLÍ (NAHOŘE I DOLE)					
	Povrchová úprava	ŽÁROVÉ ZINKOVÁNÍ					
	Váha oceli [kg/mj]	32 kg	Měrná jednotka	ks			
	Poznámka	VÝROBNÍ DOKUMENTACE BUDE ODSOUHLASENA PROJEKTANTEM / PŘESNÉ ROZMĚRY BUDOU ZAMĚŘENY NA STAVBĚ					
	Počet			1PP	1NP	2NP	3NP
			-	-	9	-	9

1 : 50 / 1 cm = 0,5 m



±0,000 = 203,22 m n.m.

ZODPOVĚDNÝ PROJEKTANT	ING. ARCH. TOMÁŠ JURÁK autorizovaný architekt ČKA 04380 +420 605 211 676 jurak@tjarchitekti.cz	 TJ ARCHITEKTI RYBKOVÁ 23 OBJEKT 24 602 00 BRNO www.tjarchitekti.cz info@tjarchitekti.cz	
AUTOR	Architekti Brno s.r.o., Chudčická 1352/10, 635 00 Brno-Bystrc		
SPOLUPRÁCE	ING. ARCH. ANDREA KUČEROVÁ, ING. ARCH. ADAM MICHNA, ING. ARCH. ZUZANA ŠARMANOVÁ, ING. ARCH. ZUZANA JURÁKOVÁ		
INVESTOR	Hospic sv. Alžběty o.p.s.		
MÍSTO AKCE	Kamenná 36, 639 00 Brno - Štýřice, parc. č. 759/1, 760, 761, 762, k.ú. Štýřice (610186) REKONSTRUKCE SEVERNÍHO KŘÍDLA KLÁŠTERA SV. ALŽBĚTY	DATUM	05 / 2018
OBJEKT STUPEŇ	SO 01 - KLÁŠTER PROVÁDĚCÍ DOKUMENTACE STAVBY (DPS)	FORMÁT	2 x A4
		Č. ZAK.	1617
		PARÉ	
ČÁST	D.1.1 ARCHITEKTONICKO - STAVEBNÍ ŘEŠENÍ	MĚŘÍTKO	ČÍSLO VÝKRESU
VÝKRES	ZÁMEČNICKÝ VÝROBEK Z 2/10	1:50	D.1.1.43.13

ZÁBRADLÍ NA KVĚTNÍKU (M=1:50)

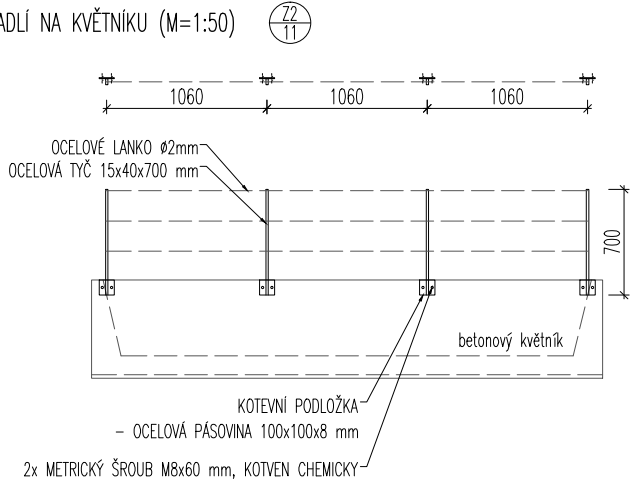
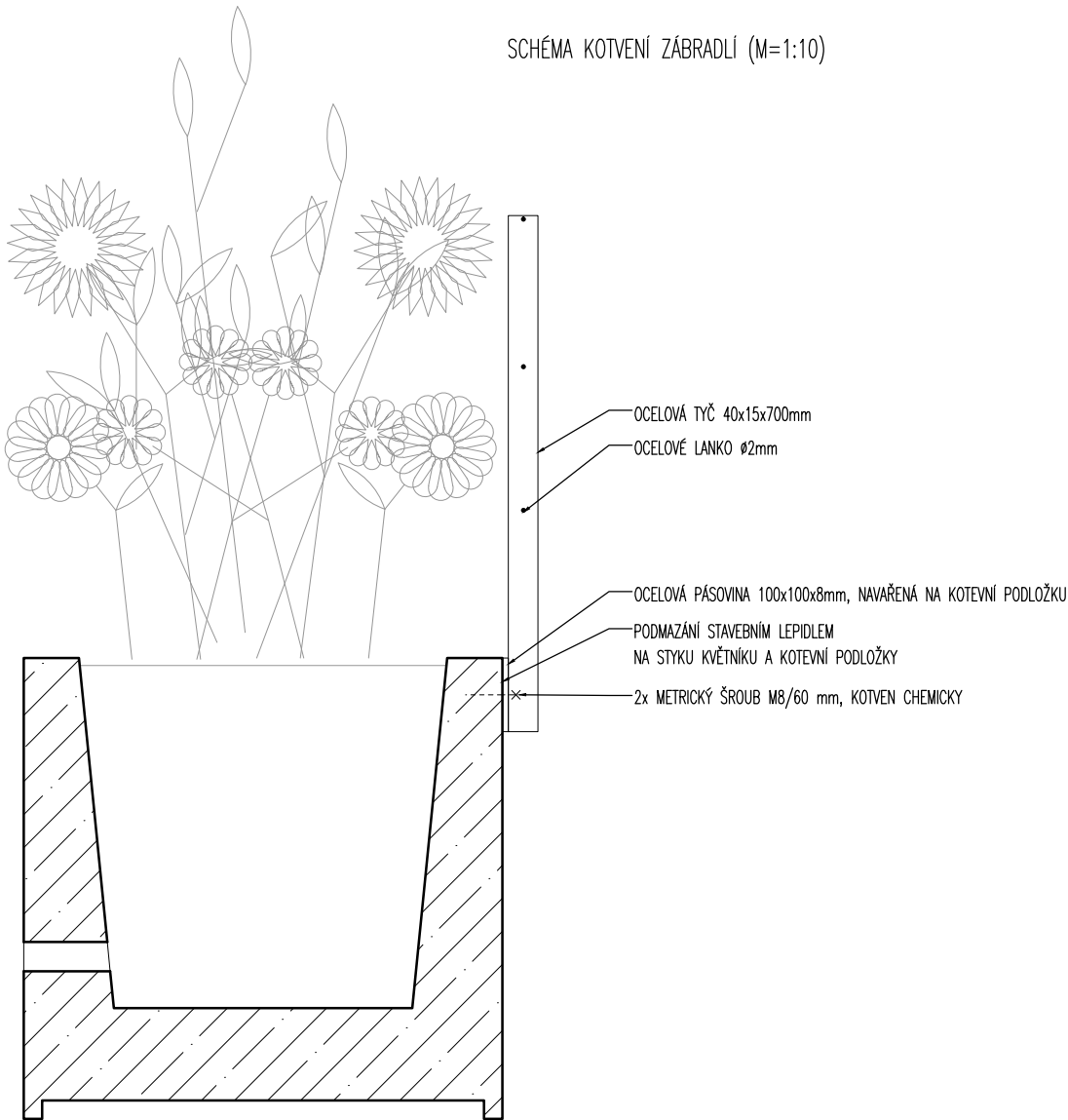


SCHÉMA KOTVENÍ ZÁBRADLÍ (M=1:10)



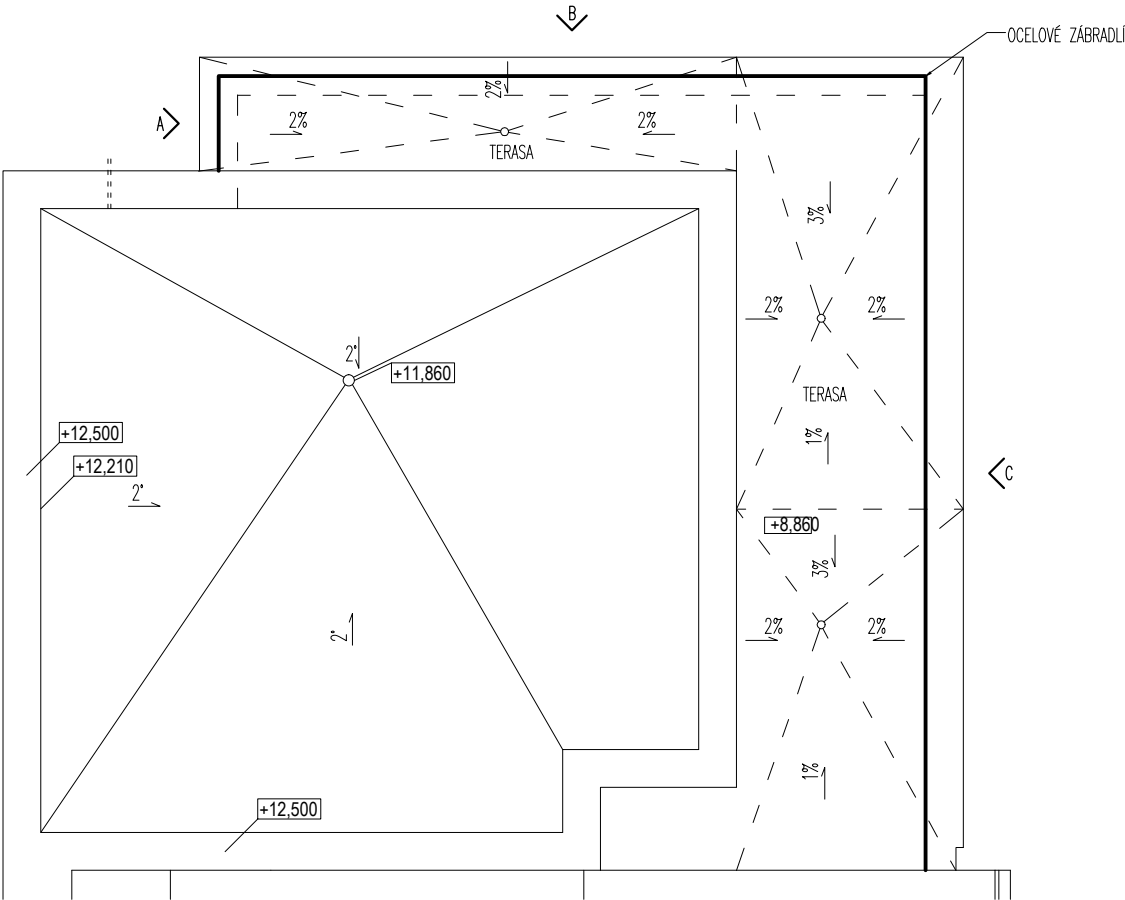
OZN.	Popis	
Z 2/11	Výrobek	ZÁBRADLÍ NA KVĚTNÍKU – VNĚJŠÍ
	Popis výrobku	OCELOVÉ SVISLÉ TYČE 40x15mm KOTVENY PŘES KOTVÍČÍ PODLOŽKU DO KVĚTNÍKU 2x ŠROUBEM M8/60 mm 3x OCELOVÉ LANKO Ø2mm PROVLEČENÉ PŘES OTVORY V OCEL. TYČI
	Povrchová úprava	ŽÁROVÉ ZINKOVÁNÍ
	Váha oceli [kg/m]	14 kg
	Poznámka	VÝROBNÍ DOKUMENTACE BUDE ODSOUHLASENA PROJEKTANTEM / PŘESNÉ ROZMĚRY BUDOU ZAMĚŘENY NA STAVBĚ
	Počet	
		1PP1NP2NP3NPCELKEM
		– – 12 – 12

1 : 50 / 1 cm = 0,5 m
0 1,5m

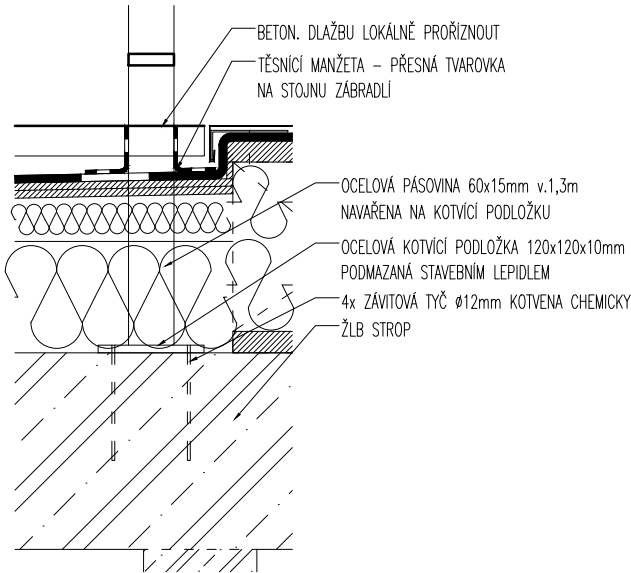
±0,000 = 203,22 m n.m.

ZODPOVĚDNÝ PROJEKTANT	ING. ARCH. TOMÁŠ JURÁK autorizovaný architekt ČKA 04380 +420 605 211 676 jurak@tjarchitekti.cz	<div><div>TJ ARCHITEKTI</div><div>RYBKOVÁ 23 OBJEKT 24 602 00 BRNO www.tjarchitekti.cz info@tjarchitekti.cz</div></div>	
AUTOR	Architekti Brno s.r.o., Chudčická 1352/10, 635 00 Brno-Bystrc		
SPOLUPRÁCE	ING. ARCH. ANDREA KUČEROVÁ, ING. ARCH. ADAM MICHNA, ING. ARCH. ZUZANA ŠARMANOVÁ, ING. ARCH. ZUZANA JURÁKOVÁ		
INVESTOR	Hospic sv. Alžběty o.p.s.		
MÍSTO AKCE	Kamenná 36, 639 00 Brno - Štýřice, parc. č. 759/1, 760, 761, 762, k.ú. Štýřice (610186) REKONSTRUKCE SEVERNÍHO KŘÍDLA KLÁŠTERA SV. ALŽBĚTY	DATUM	05 / 2018
OBJEKT STUPEŇ	SO 01 - KLÁŠTER PROVÁDĚCÍ DOKUMENTACE STAVBY (DPS)	FORMÁT	2 x A4
		Č. ZAK.	1617
		PARÉ	
ČÁST	D.1.1 ARCHITEKTONICKO - STAVEBNÍ ŘEŠENÍ	MĚŘÍTKO	ČÍSLO VÝKRESU
VÝKRES	ZÁMEČNICKÝ VÝROBEK Z 2/11	1:50	D.1.1.43.14

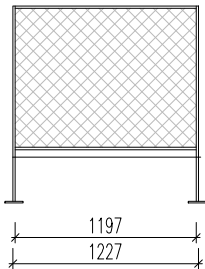
PŮDORYS (M=1:100)



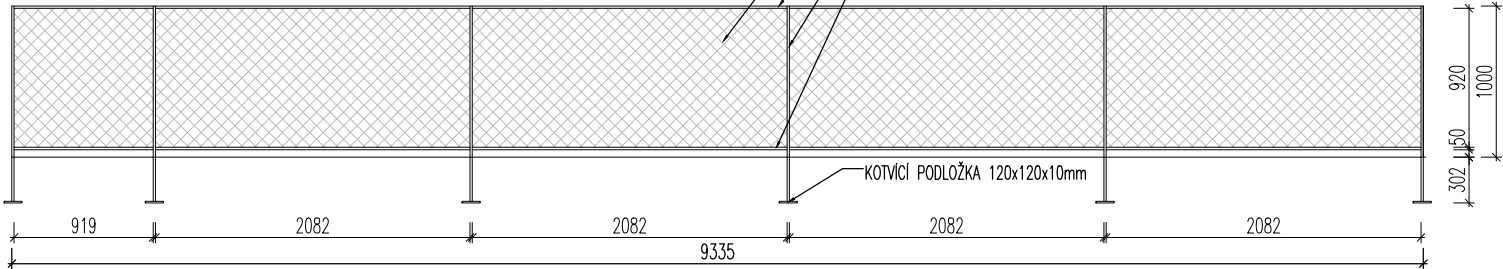
DETAIL KOTVENÍ STOJNY ZÁBRADLÍ (M=1:10)



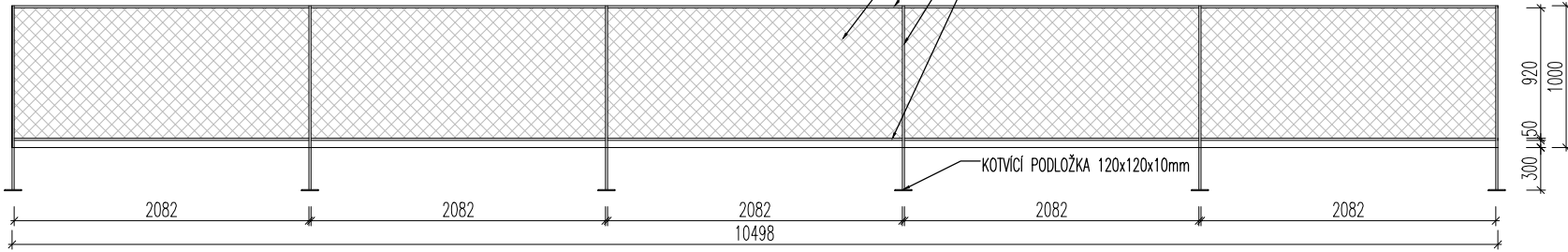
POHLED A (M=1:50)



POHLED B (M=1:50)



POHLED C (M=1:50)




OZN.	Popis					
Z 3/1	Výrobek	ZÁBRADLÍ – VNĚJŠÍ				
	Popis výrobku	SVAŘOVANÉ OCELOVÉ SVISLÉ TYČE 60x15 mm DO RÁMU S OCELOVOU PÁSOVINOU 60x15mm KOTVENO DO PODLAHY TERASY cca á 2m VÝPLŇ – BEZPEČNOSTNÍ SÍŤ Z NEREZOVÉHO LANKA OKA 50/50 mm				
	Povrchová úprava	OCEL – BARVA RAL 7047				

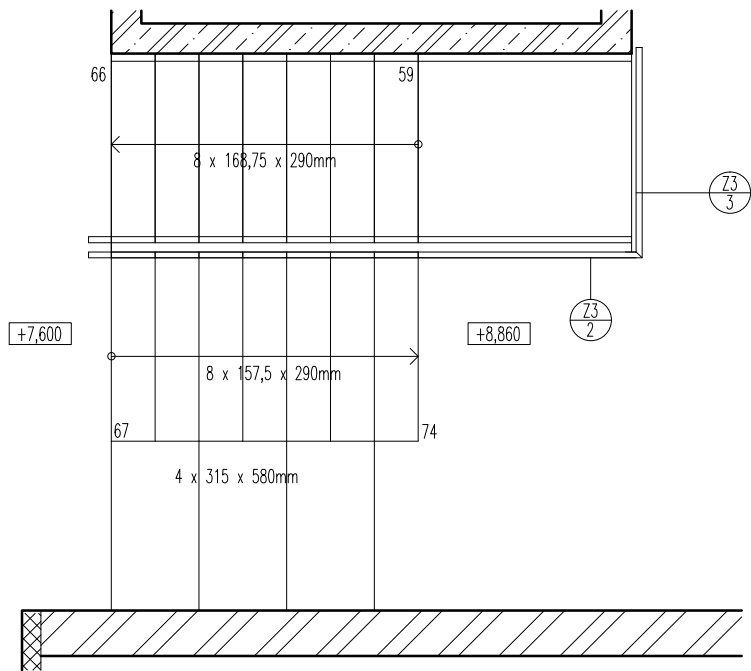
1 : 50 / 1 cm = 0,5 m



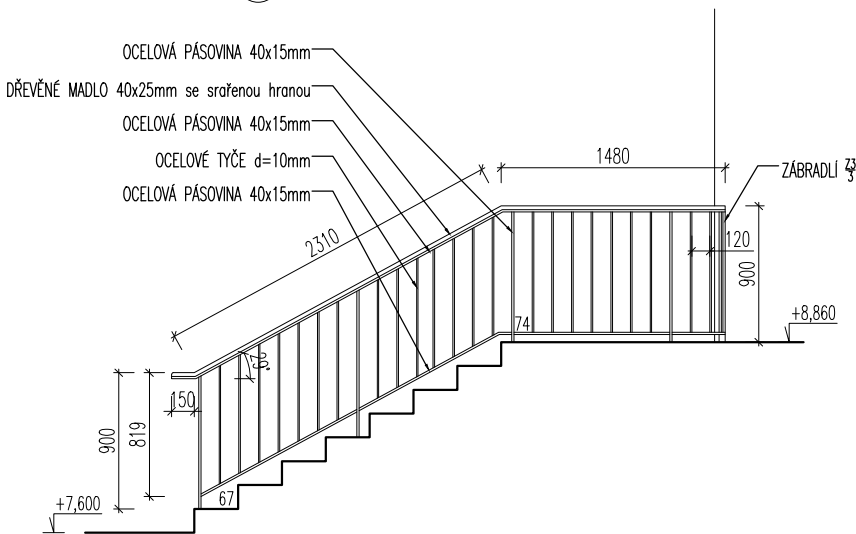
±0,000 = 203,22 m n.m.

ZODPOVĚDNÝ PROJEKTANT	ING. ARCH. TOMÁŠ JURÁK autorizovaný architekt ČKA 04380 +420 605 211 676 jurak@tjarchitekti.cz	 TJ ARCHITEKTI RYBKOVÁ 23 OBJEKT 24 602 00 BRNO www.tjarchitekti.cz info@tjarchitekti.cz	
AUTOR	Architekti Brno s.r.o., Chudčická 1352/10, 635 00 Brno-Bystrc		
SPOLUPRÁCE	ING. ARCH. ANDREA KUČEROVÁ, ING. ARCH. ADAM MICHNA, ING. ARCH. ZUZANA ŠARMANOVÁ, ING. ARCH. ZUZANA JURÁKOVÁ		
INVESTOR	Hospic sv. Alžběty o.p.s.		
MÍSTO AKCE	Kamenná 36, 639 00 Brno - Štýřice, parc. č. 759/1, 760, 761, 762, k.ú. Štýřice (610186) REKONSTRUKCE SEVERNÍHO KŘÍDLA KLÁŠTERA SV. ALŽBĚTY	DATUM	05 / 2018
OBJEKT STUPEŇ	SO 01 - KLÁŠTER PROVÁDĚCÍ DOKUMENTACE STAVBY (DPS)	FORMÁT	2 x A4
		Č. ZAK.	1617
		PARÉ	
ČÁST	D.1.1 ARCHITEKTONICKO - STAVEBNÍ ŘEŠENÍ	MĚŘÍTKO	ČÍSLO VÝKRESU
VÝKRES	ZÁMEČNICKÝ VÝROBEK Z 3/1	1:50	D.1.1.43.15

PŮDORYS (M=1:50)



ZÁBRADLÍ (M=1:50)



ZÁBRADLÍ (M=1:50)

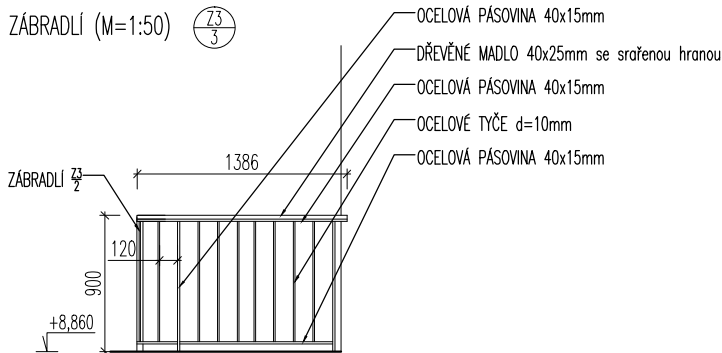


SCHÉMA KOTVENÍ ZÁBRADLÍ DO ZDI (M=1:10)

zábradlí dobíhá kolmo ke zdi

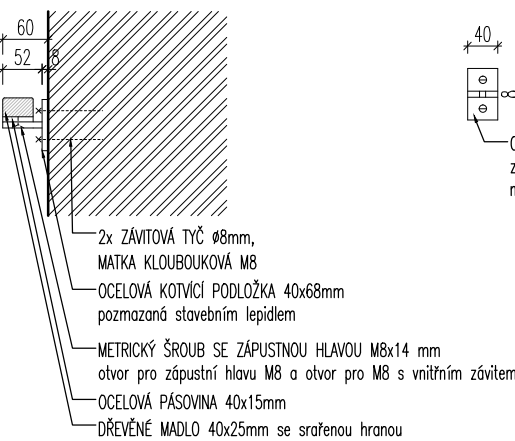
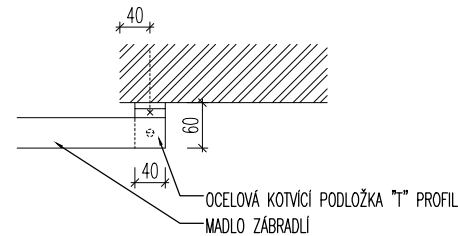


SCHÉMA KOTVENÍ ZÁBRADLÍ DO ZDI (M=1:10)

zábradlí dobíhá vodorovně ke zdi



KOTVENÍ ZÁBRADLÍ č. Z3/3

KOTVÍČÍ PODLOŽKA (M=1:10)

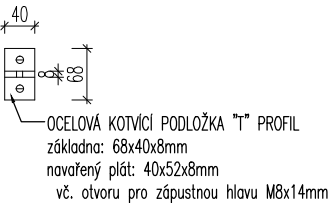


SCHÉMA KOTVENÍ ZÁBRADLÍ (M=1:10)

do schodišťového stupně

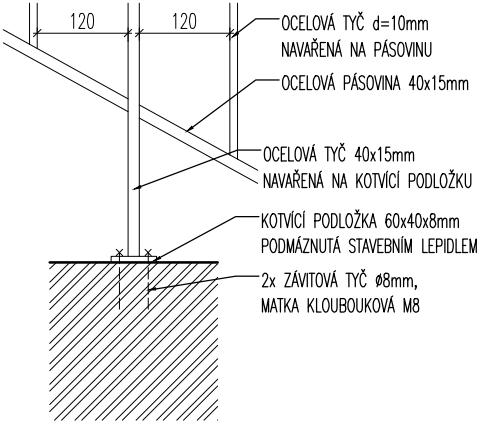
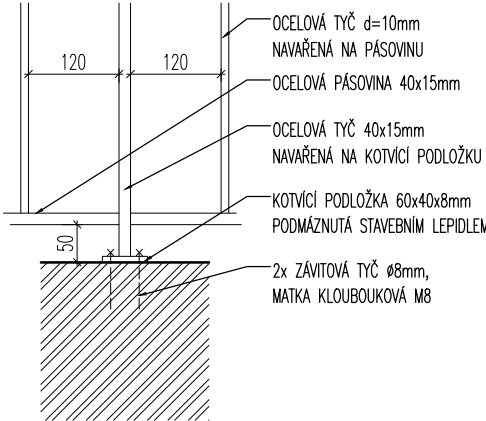


SCHÉMA KOTVENÍ ZÁBRADLÍ (M=1:10)

v rovině



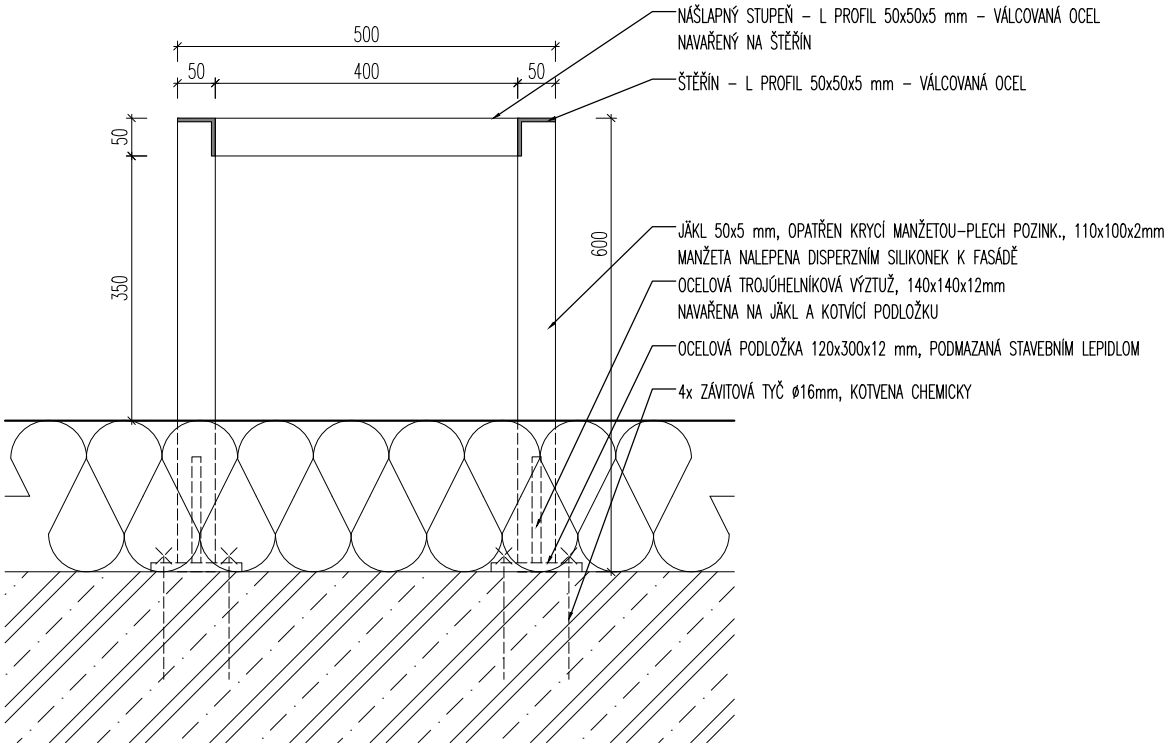
OZN.	Popis					
Z 3/2	Výrobek	ZÁBRADLÍ – VNITŘNÍ				
	Popis výrobku	ZÁBRADLÍ – SVAŘOVANÉ OCELOVÉ SVISLÉ TYČE Ø10 mm S OCELOVOU PÁSOVINOU 40x15mm Z HORNÍ A SPODNÍ STRANY, KOTVENO SHORA DO SCHODIŠTĚ á 1m V MÍSTĚ SVISLÉ PRŮBĚŽNÉ OCELOVÉ TYČE 15x40mm + DŘEVĚNÉ MADLO SE SRAŽENOU HRANOU 40x25mm, DUB				
	Povrchová úprava	OCEL – BARVA RAL 7047				

OZN.	Popis					
Z 3/3	Výrobek	ZÁBRADLÍ – VNITŘNÍ				
	Popis výrobku	ZÁBRADLÍ – SVAŘOVANÉ OCELOVÉ SVISLÉ TYČE Ø10 mm S OCELOVOU PÁSOVINOU 40x15mm Z HORNÍ A SPODNÍ STRANY, KOTVENO SHORA DO SCHODIŠTĚ á 1m V MÍSTĚ SVISLÉ PRŮBĚŽNÉ OCELOVÉ TYČE 15x40mm + DŘEVĚNÉ MADLO SE SRAŽENOU HRANOU 40x25mm, DUB				
	Povrchová úprava	OCEL – BARVA RAL 7047				

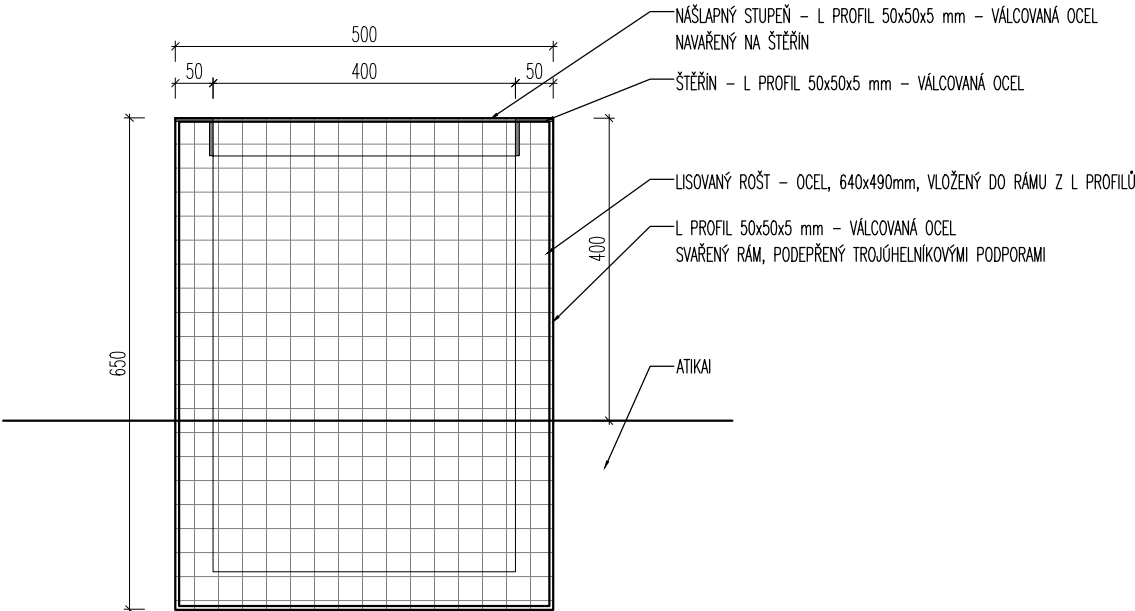
±0,000 = 203,22 m n.m.

ZODPOVĚDNÝ PROJEKTANT	ING. ARCH. TOMÁŠ JURÁK autorizovaný architekt ČKA 04380 +420 605 211 676 jurak@tjarchitekti.cz	TJ ARCHITEKTI RYBKOVA 23 OBJEKT 24 602 00 BRNO www.tjarchitekti.cz info@tjarchitekti.cz	
AUTOR	Architekti Brno s.r.o., Chudčická 1352/10, 635 00 Brno-Bystrc		
SPOLUPRÁCE	ING. ARCH. ANDREA KUČEROVÁ, ING. ARCH. ADAM MICHNA, ING. ARCH. ZUZANA ŠARMANOVÁ, ING. ARCH. ZUZANA JURÁKOVÁ		
INVESTOR	Hospic sv. Alžběty o.p.s.		
MÍSTO AKCE	Kamenná 36, 639 00 Brno - Štýřice, parc. č. 759/1, 760, 761, 762, k.ú. Štýřice (610186) REKONSTRUKCE SEVERNÍHO KŘÍDLA KLÁŠTERA SV. ALŽBĚTY	DATUM	05 / 2018
OBJEKT STUPEŇ	SO 01 - KLÁŠTER PROVÁDĚCÍ DOKUMENTACE STAVBY (DPS)	FORMÁT	2 x A4
		Č. ZAK.	1617
ČÁST VÝKRES	D.1.1 ARCHITEKTONICKO - STAVEBNÍ ŘEŠENÍ ZÁMEČNICKÝ VÝROBEK Z 3/2, Z3/3	PARÉ	
		MĚŘÍTKO	ČÍSLO VÝKRESU
		1:50	D.1.1.43.16

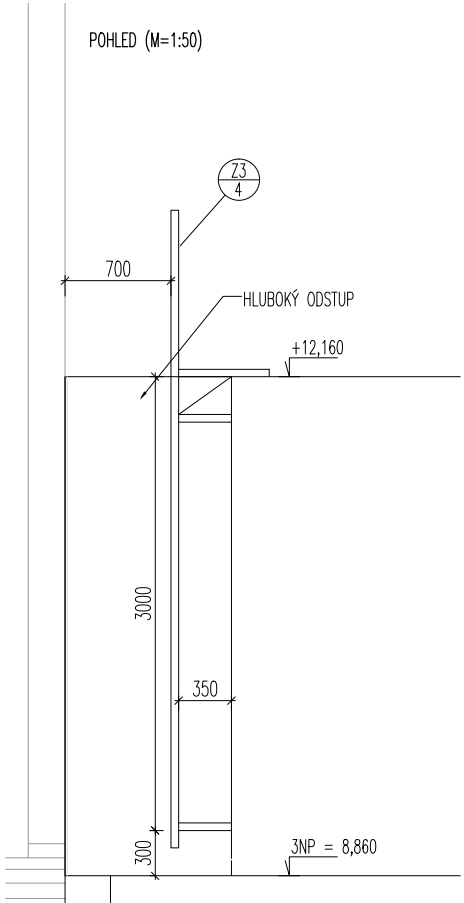
SCHÉMA KOTVENÍ (M=1:10)



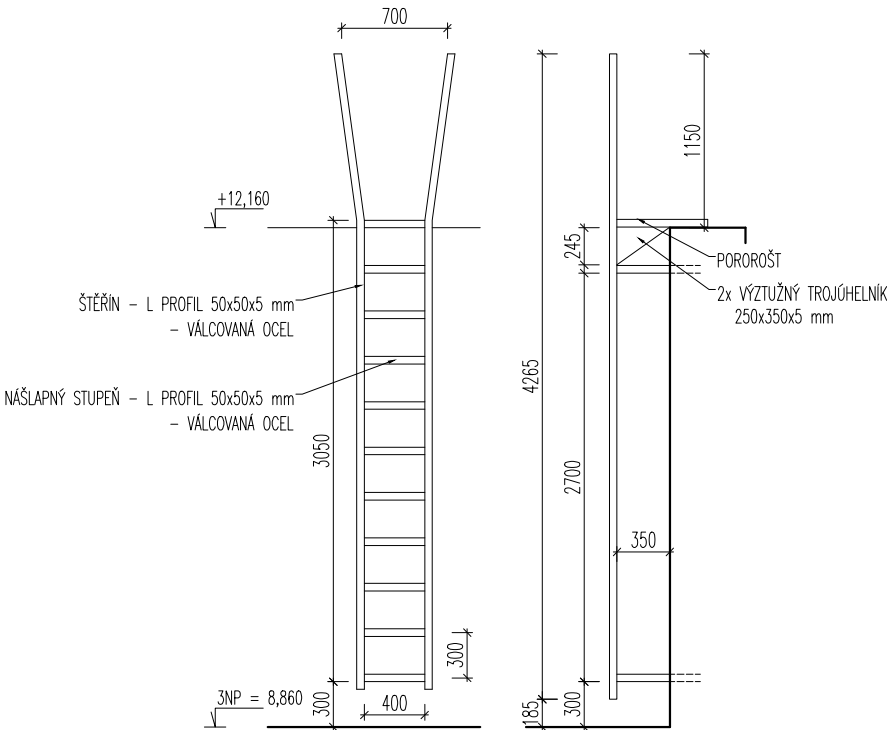
POHLED SHORA – POSLEDNÍ NÁŠLAPNÍ STUPEŇ (M=1:10)



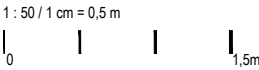
POHLED (M=1:50)



REVIZNÍ ŽEBŘÍK – POHLED (M=1:50)



OZN.	Popis							
Z 3/4	Výrobek	REVIZNÍ ŽEBŘÍK						
	Popis výrobku	SVAŘOVANÉ L PROFILY – VÁLCOVANÁ OCEL 50x50x5mm. SESTAVA 2x ŠTĚŘIN A 10x NÁŠLAPNÍ STUPNĚ. KOTVENO DO ZDI NA DVOU MÍSTECH 2x ZÁVITOVÁ TYČ Ø16mm, CHEMICKY KOTVENÁ. POSLEDNÍ STUPEŇ – NA OCELOVÝ RÁM Z I PROFILŮ JE NAVAŘEN LISOVANÝ OCELOVÝ ROŠT 300x500mm						
	Povrchová úprava	ŽÁROVÉ ZINKOVÁNÍ						
	Váha oceli [kg/mj]	80 kg	Měrná jednotka	ks				
	Poznámka	VÝROBNÍ DOKUMENTACE BUDE ODSOUHLASENA PROJEKTANTEM / PŘESNÉ ROZMĚRY BUDOU ZAMĚŘENY NA STAVBĚ						
Počet				1PP	1NP	2NP	3NP	CELKEM
				-	-	-	1	1



±0,000 = 203,22 m n.m.


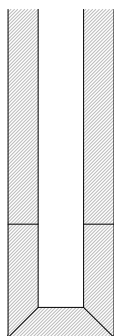
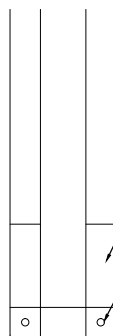
ZODPOVĚDNÝ PROJEKTANT	ING. ARCH. TOMÁŠ JURÁK autorizovaný architekt ČKA 04380 +420 605 211 676 jurak@tjarchitekti.cz	<div></div> <div>TJ ARCHITEKTI RYBKOVÁ 23 OBJEKT 24 602 00 BRNO www.tjarchitekti.cz info@tjarchitekti.cz</div>	
AUTOR	Architekti Brno s.r.o., Chudčická 1352/10, 635 00 Brno-Bystrc		
SPOLUPRÁCE	ING. ARCH. ANDREA KUČEROVÁ, ING. ARCH. ADAM MICHNA, ING. ARCH. ZUZANA ŠARMANOVÁ, ING. ARCH. ZUZANA JURÁKOVÁ		
INVESTOR	Hospic sv. Alžběty o.p.s.	DATUM	05 / 2018
MÍSTO	Kamenná 36, 639 00 Brno - Štýřice, parc. č. 759/1, 760, 761, 762, k.ú. Štýřice (610186)	FORMÁT	2 x A4
AKCE	REKONSTRUKCE SEVERNÍHO KŘÍDLA KLÁŠTERA SV. ALŽBĚTY	Č. ZAK.	1617
OBJEKT STUPEŇ	SO 01 - KLÁŠTER PROVÁDĚCÍ DOKUMENTACE STAVBY (DPS)	PARÉ	
ČÁST	D.1.1 ARCHITEKTONICKO - STAVEBNÍ ŘEŠENÍ	MĚŘÍTKO	ČÍSLO VÝKRESU
VÝKRES	ZÁMEČNICKÝ VÝROBEK Z 3/4	1:50	D.1.1.43.17

SCHÉMA PROPOJENÍ MADEL ZÁBRADLÍ (M=1:10)



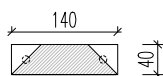
POHLED SHORA


POHLED SHORA NA PÁSOVINU
ez dřevěného madla


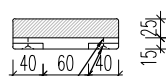
OCELOVÁ PÁSOVINA 40x15mm

METRICKÝ ŠROUB M8x14 mm SE ZÁPUSTNOU HLAVOU

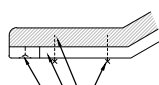
POHLED SHORA



POHLED ZEPŘEDU



POHLED ZBOKU

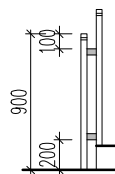

OTVOR PRO M8 S VNITŘNÍM ZÁVITEM
OTVOR PRO ZÁPUSTNOU HLAVU M8

VRUT SE ZÁPUSTNOU HLAVOU dl. 30mm, KOTVENÍ MADLA à 500 mm
DŘEVĚNÉ MADLO 40x25mm se sraženou hranou
OCELOVÁ PÁSOVINA 40x15mm
METRICKÝ ŠROUB SE ZÁPUSTNOU HLAVOU M8x14 mm
otvor pro zápušní hlavu M8 a otvor pro M8 s vnitřním závitem

SPOJ DVOU ZÁBRADLÍ

- spájací prvek OCELOVÁ PÁSOVINA 60x40x15mm, navařena na nosný svislý prvek zábradlí
- prvek navařen ve výšce 200mm od země (spodní hrana prvku)
- druhý prvek navařen 100mm od horní hrany madla (horní hrana prvku)

SPOJOVANÉ PRVKY:


Z1/3 a Z1/2
Z2/3 a Z1/2
Z2/1 a Z2/6
Z3/2 a Z2/2


OZN.	Popis							
Z/1	Výrobek	SPOJOVACÍ PRVEK MADEL ZÁBRADLÍ						
	Popis výrobku	OCELOVÁ PÁSOVINÁ 40x15mm DŘEVĚNÉ MADLO SE SRAŽENOU HRANOU 40x25mm, DUB						
	Povrchová úprava	OCEL – BARVA RAL 7047		DŘEVO – PŘÍRODNÍ TVRDÝ OLEJ				
	Váha oceli [kg/mj]	0,7 kg		Měrná jednotka	ks			
	Poznámka	VÝROBNÍ DOKUMENTACE BUDE ODSOUHLASENA PROJEKTANTEM / PŘESNÉ ROZMĚRY BUDOU ZAMĚŘENY NA STAVBĚ						
	Počet				1PP	1NP	2NP	3NP
				–	2	4	1	7

1 : 50 / 1 cm = 0,5 m



±0,000 = 203,22 m n.m.

ZODPOVĚDNÝ PROJEKTANT	ING. ARCH. TOMÁŠ JURÁK autorizovaný architekt ČKA 04380 +420 605 211 676 jurak@tjarchitekti.cz	 <div>TJ ARCHITEKTI</div> <div>RYBKOVA 23 OBJEKT 24 602 00 BRNO www.tjarchitekti.cz info@tjarchitekti.cz</div>	
AUTOR	Architekti Brno s.r.o., Chudčická 1352/10, 635 00 Brno-Bystrc		
SPOLUPRÁCE	ING. ARCH. ANDREA KUČEROVÁ, ING. ARCH. ADAM MICHNA, ING. ARCH. ZUZANA ŠARMANOVÁ, ING. ARCH. ZUZANA JURÁKOVÁ		
INVESTOR	Hospic sv. Alžběty o.p.s.	DATUM	05 / 2018
MÍSTO AKCE	Kamenná 36, 639 00 Brno - Štýřice, parc. č. 759/1, 760, 761, 762, k.ú. Štýřice (610186) REKONSTRUKCE SEVERNÍHO KŘÍDLA KLÁŠTERA SV. ALŽBĚTY	FORMÁT	1 x A4
OBJEKT STUPEŇ	SO 01 - KLÁŠTER PROVÁDĚCÍ DOKUMENTACE STAVBY (DPS)	Č. ZAK.	1617
		PARÉ	
ČÁST	D.1.1 ARCHITEKTONICKO - STAVEBNÍ ŘEŠENÍ	MĚŘÍTKO	ČÍSLO VÝKRESU
VÝKRES	ZÁMEČNICKÝ VÝROBEK Z/1	1:10	D.1.1.43.18

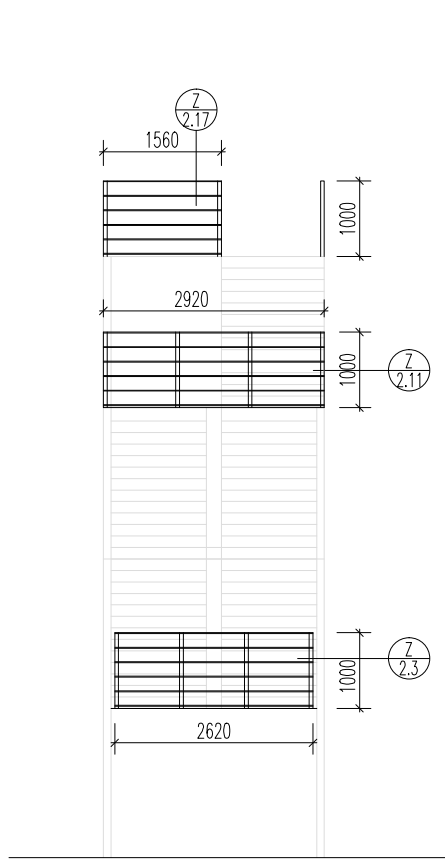
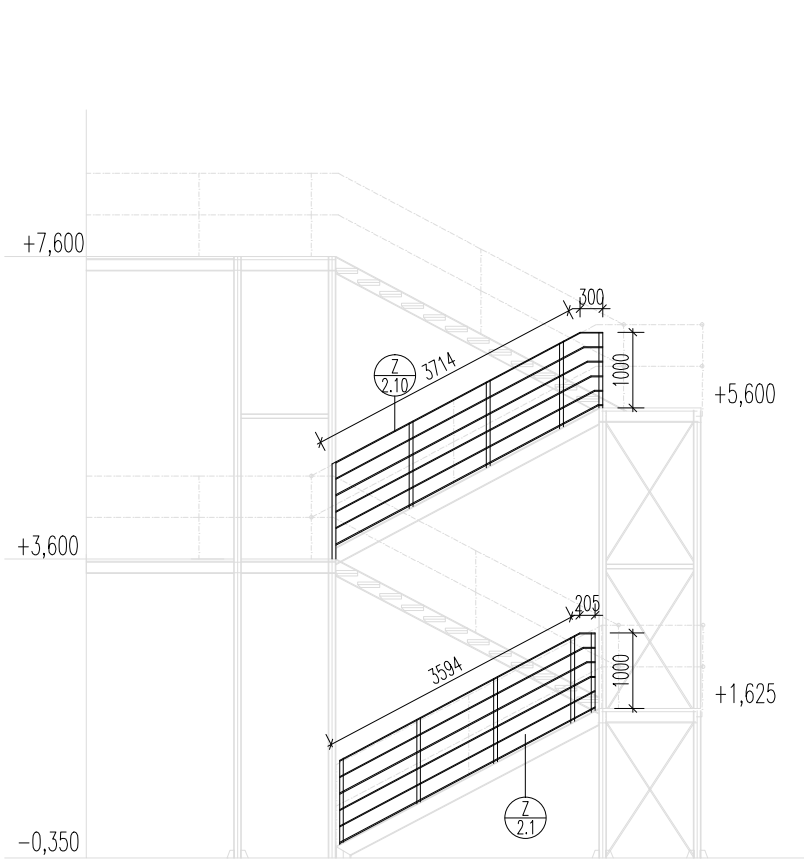
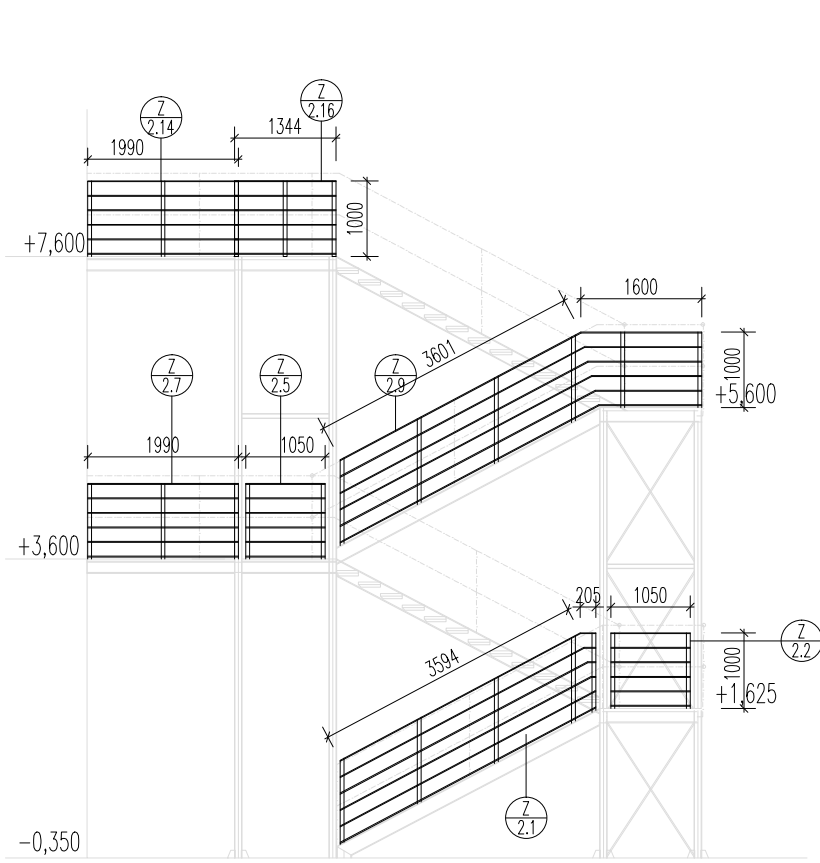
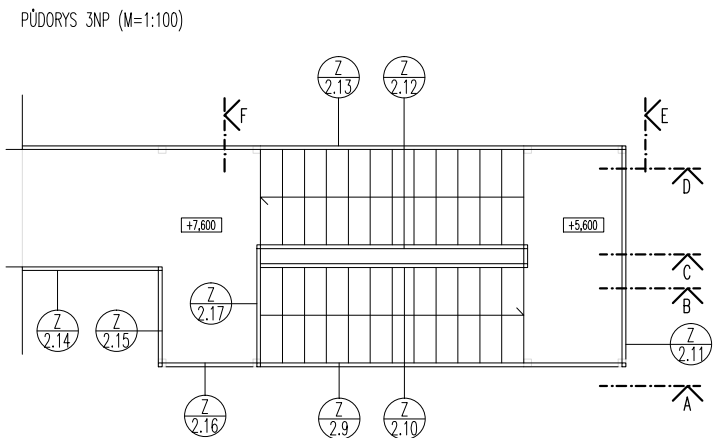
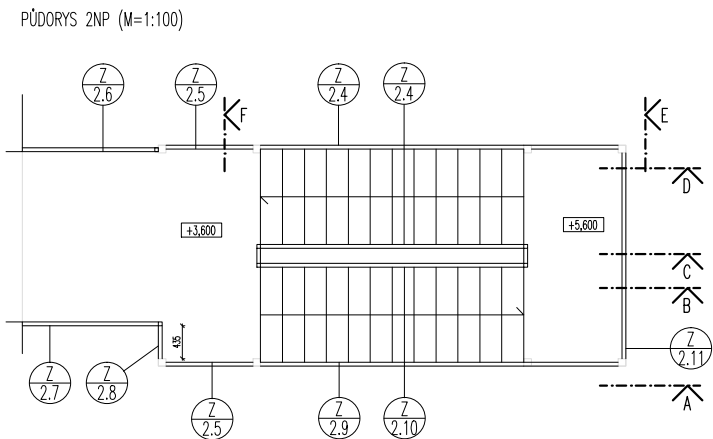
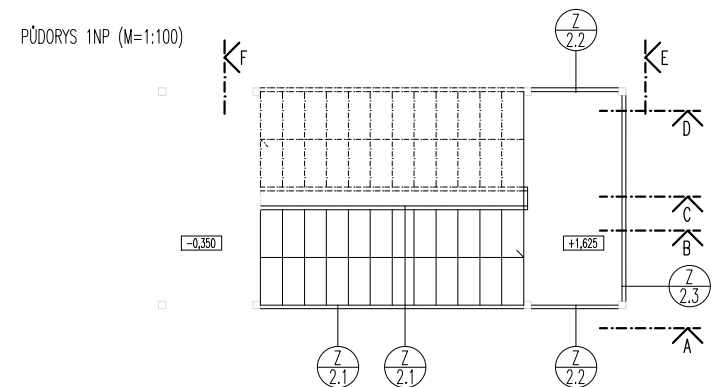
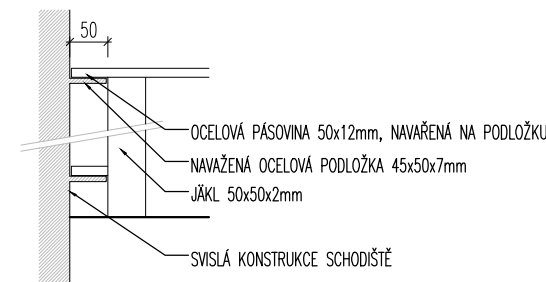
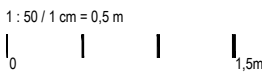



SCHÉMA KOTVENÍ ZÁBRADLÍ NA KSC SCHODIŠTĚ (M=1:10)



OZN.	Popis						
Z/2	Výrobek	ÚNIKOVÁ SCHODIŠTĚ – ZÁBRADLÍ					
	Popis výrobku	SVISLÉ KOTVÍCÍ PRVKY – JÄKL 50x50x2 mm; max. roteč 970mm MADLO – PÄSOVÄ OCEL 50x12mm; NAVAŘENÄ NA SVISLÉ JÄKLY VÝPLŇ – OCELOVÉ TYČE ø12mm, NAVAŘENÉ NA SVISLÉ JÄKLY. SVĚTLÄ VZDÄLENOST MEZI TYČEMI max. 180mm					
	Povrchová úprava	ŽÄROVÉ ZINKOVÄNÍ					
	VÄha oceli [kg/mj]	725 kg	MÄrnÄ jednotka	ks			
	PoznÄmka	VÝROBNÍ DOKUMENTACE BUDE ODSOUHLASENA PROJEKTANTEM / PŘESNÉ ROZMĚRY BUDOU ZAMĚŘENY NA STAVBĚ					
	Počet			1PP	1NP	2NP	3NP
			–	1	–	–	1



±0,000 = 203,22 m n.m.

ZODPOVĚDNÝ PROJEKTANT	ING. ARCH. TOMÁŠ JURÁK autorizovaný architekt ČKA 04380 +420 605 211 676 jurak@tjarchitekti.cz	 TJ ARCHITEKTI RYBKOVÁ 23 OBJEKT 24 602 00 BRNO www.tjarchitekti.cz info@tjarchitekti.cz	
AUTOR	Architekti Brno s.r.o., Chudčická 1352/10, 635 00 Brno-Bystrc		
SPOLUPRÁCE	ING. ARCH. ANDREA KUČEROVÁ, ING. ARCH. ADAM MICHNA, ING. ARCH. ZUZANA ŠARMANOVÁ, ING. ARCH. ZUZANA JURÁKOVÁ		
INVESTOR	Hospic sv. Alžběty o.p.s.		
MÍSTO AKCE	Kamenná 36, 639 00 Brno - Štýřice, parc. č. 759/1, 760, 761, 762, k.ú. Štýřice (610186) REKONSTRUKCE SEVERNÍHO KŘÍDLA KLÁŠTERA SV. ALŽBĚTY	DATUM	05 / 2018
OBJEKT STUPEŇ	SO 01 - KLÁŠTER PROVÁDĚCÍ DOKUMENTACE STAVBY (DPS)	FORMÁT	2 x A4
		Č. ZAK.	1617
		PARÉ	
ČÁST	D.1.1 ARCHITEKTONICKO - STAVEBNÍ ŘEŠENÍ	MĚŘÍTKO	ČÍSLO VÝKRESU
VÝKRES	ZÁMEČNICKÝ VÝROBEK Z/2 - POHLED A, B, E	1:100	D.1.1.43.19

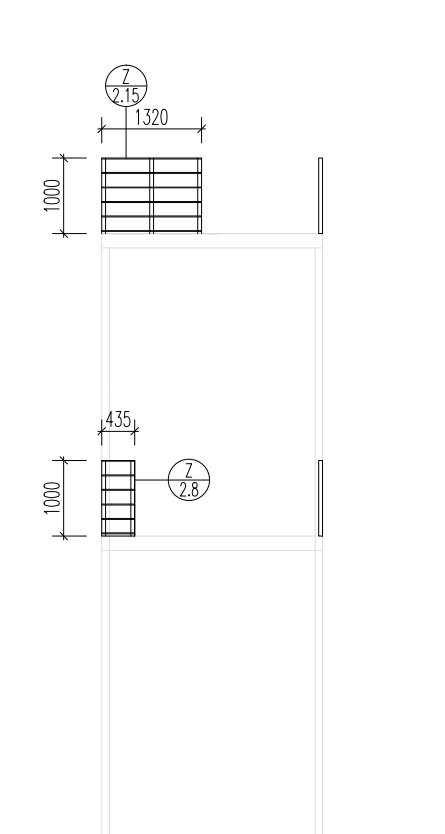
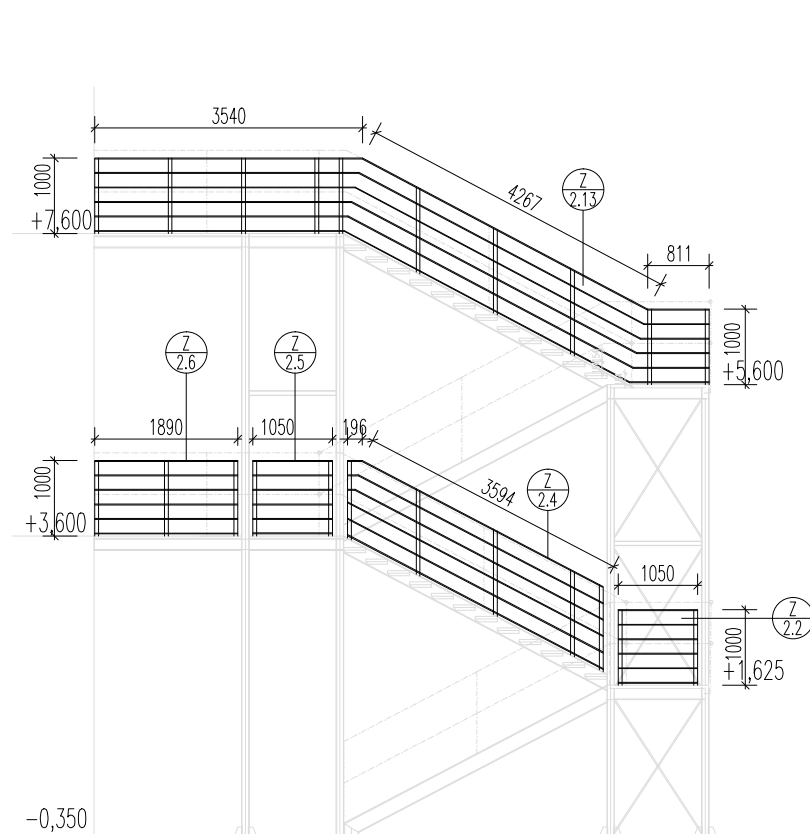
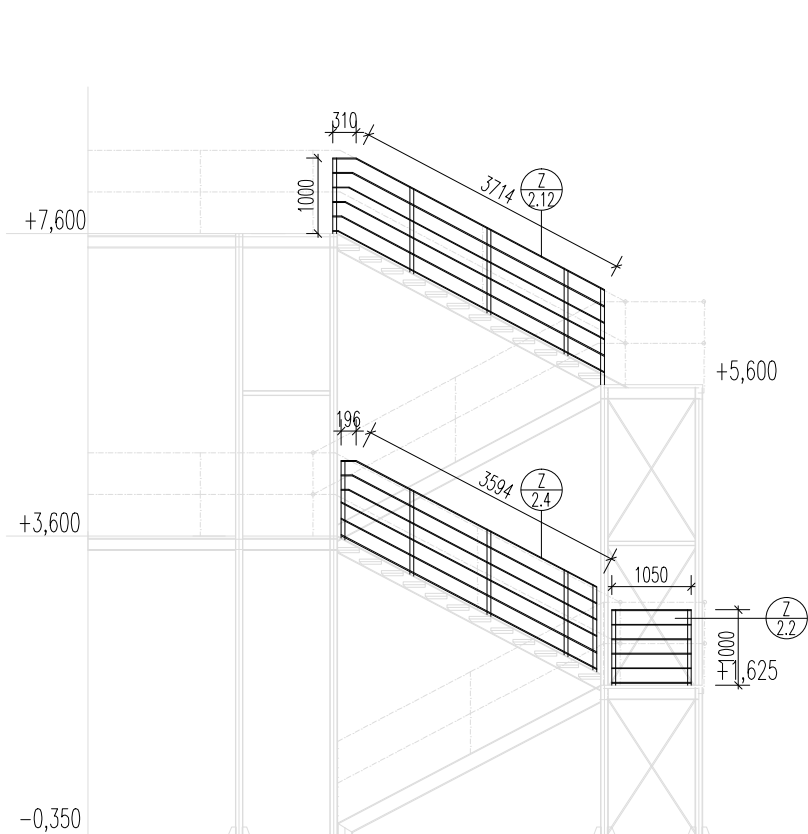
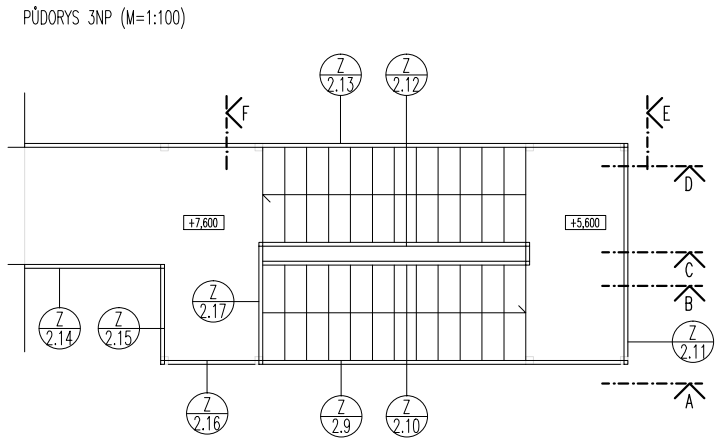
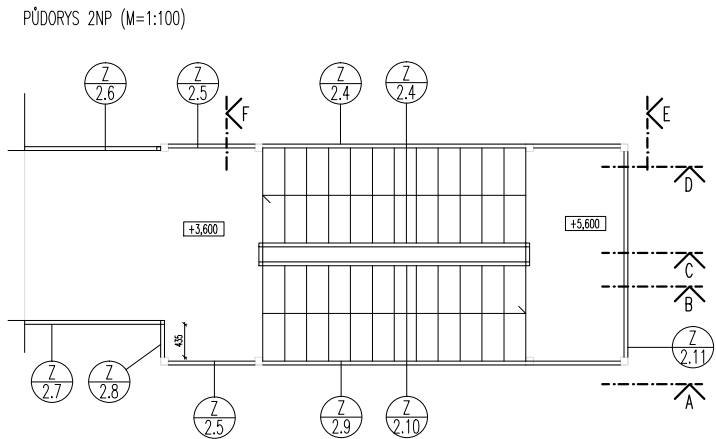
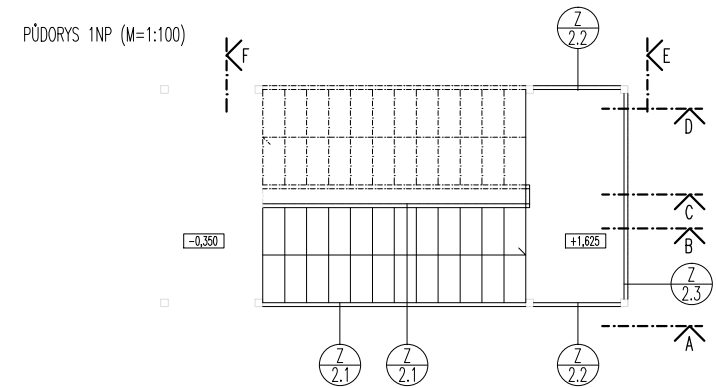
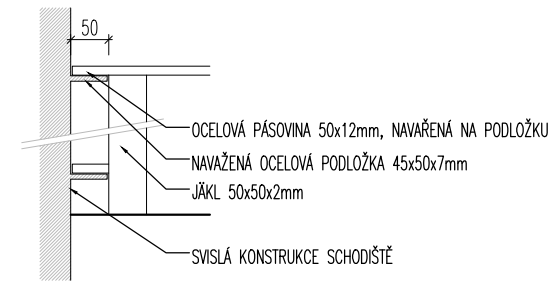
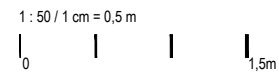


SCHÉMA KOTVENÍ ZÁBRADLÍ NA KSC SCHODIŠTĚ (M=1:10)

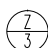


OZN.	Popis					
Z/2	Výrobek	ÚNIKOVÁ SCHODIŠTĚ – ZÁBRADLÍ				
	Popis výrobku	SVISLÉ KOTVÍCÍ PRVKY – JÁKL 50x50x2 mm; max. roteč 970mm MADLO – PÁSOVÁ OCEL 50x12mm; NAVAŽENÁ NA SVISLÉ JÁKLY VÝPLŇ – OCELOVÉ TYČE ø12mm, NAVAŘENÉ NA SVISLÉ JÁKLY. SVĚTLÁ VZDÁLENOST MEZI TYČEMI max. 180mm				
	Povrchová úprava	ŽÁROVÉ ZINKOVÁNÍ				
	Váha oceli [kg/mj]	725 kg	Měrná jednotka	ks		
	Poznámka	VÝROBNÍ DOKUMENTACE BUDE ODSOUHLASENA PROJEKTANTEM / PŘESNÉ ROZMĚRY BUDOU ZAMĚŘENY NA STAVBĚ				
	Počet		1PP	1NP	2NP	3NP
		-	1	-	-	1



±0,000 = 203,22 m n.m.

ZODPOVÄDNÝ PROJEKTANT	ING. ARCH. TOMÄŠ JURÄK autorizovaný architekt ČKA 04380 +420 605 211 676 jurak@tjarchitekti.cz	<div><div></div><div>TJ ARCHITEKTI</div><div>RYBKOVÄ 23 OBJEKT 24 602 00 BRNO www.tjarchitekti.cz info@tjarchitekti.cz</div></div>	
AUTOR	Architekti Brno s.r.o., Chudčická 1352/10, 635 00 Brno-Bystřc		
SPOLUPRÄCE	ING. ARCH. ANDREA KUČEROVÄ, ING. ARCH. ADAM MICHNA, ING. ARCH. ZUZANA ŠARMANOVÄ, ING. ARCH. ZUZANA JURÄKOVÄ		
INVESTOR	Hospic sv. Alžběty o.p.s.		
MÍSTO AKCE	KamennÄ 36, 639 00 Brno - Štýřice, parc. č. 759/1, 760, 761, 762, k.ú. Štýřice (610186) REKONSTRUKCE SEVERNÍHO KŘÍDLA KLÄŠTERA SV. ALŽBĚTY	DATUM	05 / 2018
OBJEKT STUPEŇ	SO 01 - KLÄŠTER PROVÄDÄCÍ DOKUMENTACE STAVBY (DPS)	FORMÄT	2 x A4
		Č. ZAK.	1617
		PARÉ	
ČÄST	D.1.1 ARCHITEKTONICKO - STAVEBNÍ ŘEŠENÍ	MÄRÍTKO	ČÍSLO VÝKRESU
VÝKRES	ZÄMEČNICKÝ VÝROBEK Z/2 - POHLED C, D, F	1:100	D.1.1.43.20

MADLO (M=1:10) 

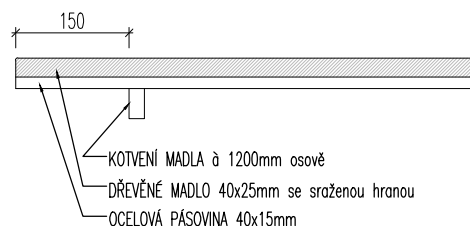
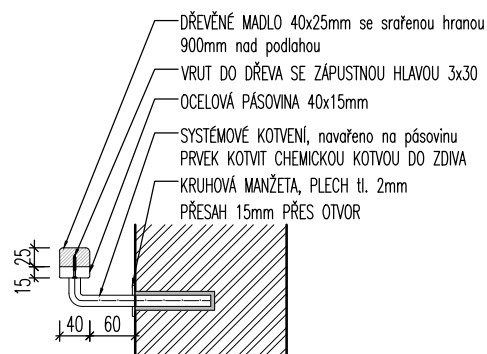


SCHÉMA KOTVENÍ MADLA (M=1:10)




Podlaží	mb
1NP	27
2NP	13
3NP	25
CELKEM	65

OZN.	Popis							
Z/3	Výrobek	VODOROVNÍ MADLO						
	Popis výrobku	OCELOVÁ PÁSOVINA 40x15mm. PRŮBĚŽNÁ SHORA NAŠROUBOVÁNO DŘEVĚNÉ MADLO 25x15 POMOCÍ VRUTU, SRAŽENÁ HRANA R=10mm, DUB MADLO KOTVENO SYSTÉMOVOU KOTVOU CHEMICKY DO ZDI. KOTVA OPATŘENA KRYCÍ MANŽETOU, NALEPENA DISPERZNÍM SILIKONEM KE ZDI						
	Povrchová úprava	OCEL – BARVA RAL 7047		DŘEVO – PŘÍRODNÍ TVRDÝ OLEJ				
	Váha oceli [kg/mj]	306 kg		Měrná jednotka	kpl			
	Poznámka	VÝROBNÍ DOKUMENTACE BUDE ODSOUHLAŠENA PROJEKTANTEM / PŘESNÉ ROZMĚRY BUDOU ZAMĚŘENY NA STAVBĚ						
	Počet				1PP	1NP	2NP	3NP

1 : 50 / 1 cm = 0,5 m



±0,000 = 203,22 m n.m.

ZODPOVĚDNÝ PROJEKTANT	ING. ARCH. TOMÁŠ JURÁK autorizovaný architekt ČKA 04380 +420 605 211 676 jurak@tjarchitekti.cz	 <div>TJ ARCHITEKTI RYBKOVÁ 23 OBJEKT 24 602 00 BRNO www.tjarchitekti.cz info@tjarchitekti.cz</div>	
AUTOR	Architekti Brno s.r.o., Chudčická 1352/10, 635 00 Brno-Bystrc		
SPOLUPRÁCE	ING. ARCH. ANDREA KUČEROVÁ, ING. ARCH. ADAM MICHNA, ING. ARCH. ZUZANA ŠARMANOVÁ, ING. ARCH. ZUZANA JURÁKOVÁ		
INVESTOR	Hospic sv. Alžběty o.p.s.	DATUM	05 / 2018
MÍSTO AKCE	Kamenná 36, 639 00 Brno - Štýřice, parc. č. 759/1, 760, 761, 762, k.ú. Štýřice (610186) REKONSTRUKCE SEVERNÍHO KŘÍDLA KLÁŠTERA SV. ALŽBĚTY	FORMÁT	1 x A4
OBJEKT STUPEŇ	SO 01 - KLÁŠTER PROVÁDĚCÍ DOKUMENTACE STAVBY (DPS)	Č. ZAK.	1617
		PARÉ	
ČÁST	D.1.1 ARCHITEKTONICKO - STAVEBNÍ ŘEŠENÍ	MĚŘÍTKO	ČÍSLO VÝKRESU
VÝKRES	ZÁMEČNICKÝ VÝROBEK Z/3	1:10	D.1.1.43.21